

Warmtebeeldcamera PCE-TC 34

Lange afstand-warmtebeeldcamera inclusief software / verwisselbare accu /
 groothoekobjectief / 3,5 inch display / meetresolutie van 640 x 480 Pixel / lcd-display /
 lichtgewicht: 660 g / ergonomisch design / ledverlichting / elektronische autofocus / 50 Hz
 beeldfrequentie

De hoge-resolutie warmtebeeldcamera PCE-TC 34 bezit een ongekoelde microbolometer (Uncooled Focal Plane Array) met een meetresolutie van 640 x 480 Pixel. De warmtebeeldcamera heeft een ergonomisch design, dat speciaal ontwikkeld is voor de bediening met één hand. Door het geringe gewicht van slechts 660 gram is het apparaat ideaal voor de analyse van installaties en constructies op afstand, waarbij met het gebruik van een normale lens een te laag warmtebeeld uit zou wijzen. Op grond van de beeldverkleining en -prestaties wordt met de warmtebeeldcamera PCE-TC 34 mogelijk gemaakt dat ook in deze situatie een analyse uitgevoerd kan worden. Het grote 3,5" display, dat uniek is voor een apparaat in deze prijsklasse, helpt hierbij enorm. De warmtebeeldcamera PCE-TC 34 beschikt over een temperatuurbereik $-20\text{ }^{\circ}\text{C}$ tot $+350\text{ }^{\circ}\text{C}$ met een nauwkeurigheid van $\pm 2\%$ of $\pm 2\%$ van het meetbereik. Door de geïntegreerde ledverlichting kunnen donkere omgevingen uitgelicht worden, om zo met de interne camera foto's en filmpjes te kunnen maken. Aanvullend heeft u met de warmtebeeldcamera de mogelijkheid automatisch het warmste punt op te sporen en weer te geven (hot-spot), inclusief een temperatuurverschilmeting. Met de handige functies van de PCE-TC 34 worden onregelmatigheden meteen herkent en kunnen er ter plaatse maatregelen getroffen worden.

De opgeslagen warmtebeeldopnames kunnen met behulp van de meegeleverde SD-kaart van de warmtebeeldcamera overgedragen worden naar een pc of laptop. De camera wordt compleet geleverd met analysesoftware, om makkelijk analyses uit te voeren van de opgeslagen warmtebeelden.

Mocht u vragen hebben over de warmtebeeldcamera, dan kunt u de volgende technische specificaties raadplegen of neemt u contact met ons op via het telefoonnummer [+31 \(0\)53 - 737 01 92](tel:+3120537370192). Onze technische medewerkers en ingenieurs geven u graag meer advies over deze warmtebeeldcamera en al onze andere producten op het gebied van [meettechniek](#), [weegtechniek](#) en [regeltechniek](#).



[Klik hier voor de prijs!](#)



Your Partner for Measurement, Control & Weighing Instruments

PCE Brookhuis B.V. Institutenweg 15 7521 PH Enschede The Netherlands
 T: +31 (0)53 - 737 01 92 E: info@pcebenelux.nl I: www.pcebrookhuis.nl





- Opzetbare telelens voor lange afstanden
- Precisie temperatuurmeting
- Twee beweegbare meetpunten
- Automatisch opsporen van het warmste punt
- Groot verlicht 3,5" lcd-display
- Hoge meetresolutie van 640 x 480 pixel
- Temperatuurbereik: -20 ... +350 °C
- 8-Voudige digitale zoom
- Ongekoelde microbolometer-technologie
- Gering gewicht: 660g
- Ledverlichting voor het uitlichten
- 32 GB geheugenkaart
- Lange inzetijd: tot 6 uur
- Datatransfer via USB- Interface
- Uitgebreide software
- Omvangrijke accessoires
- Geen vermoeidheid van de pols
- Ergonomie: één-hand-bediening

Voordelen van de warmtebeeldcamera PCE-TC 34

- Bepalen van de temperatuur op alle punten
- Bepaling van de maximum-, minimum- en gemiddelde temperatuur over het hele beeld
- Kleurenpaletten selecteerbaar
- Niveau en spanne vrij verschuifbaar
- Verwisselbare lens voor groothoekbereik
- Verwisselbare accu voor de directe her-ingebruikname op locatie
- Meegeleverde laadadapter voor het snel en eenvoudig opladen van de batterijen
- Polsband voor betere grip

Technische specificaties

Temperatuurbereik	-20 ... +350 °C sensor: ongekoelde microbolometer
Meetpunten / Resolutie	640 x 480 pixel (307.200 punten)
Nauwkeurigheid	±2 % of ±2 % van het meetbereik
Display resolutie	192 x 192 pixel
Gezichtsveld (FOV)	24 ° x 18 °
Focus	elektrisch automatisch / manueel
Meetafstand	30 cm tot oneindig
Meetfuncties	twee beweegbare meetpunten, differentiëring
Temperatuur resolutie	0,05 °C bij 30 °C
Beeld refreshrate	50 Hz
Spectraal bereik	7,5 ... 14 µm
Emissiegraad	0,01 ... 1,0 (instelbaar in stappen 0,01)
Geheugen	SD-kaart
Interface	USB type B
Display	3,5 " kleuren lcd-display, achtergrondverlichting, instelbare kleurenpaletten: Iron, Rainbow, Feather, Grey, Hot red, Brown red
Temperatuur weergave-eenheid	°C, °F of K
Verlichting	twee LED lampen
Bedrijfstemperatuur	-10 ... +50 °C
Opslagtemperatuur	-40 ... +70 °C
Luchtvochtigheid	10 ... 95 % r.v. niet condenserend

Your Partner for Measurement, Control & Weighing Instruments

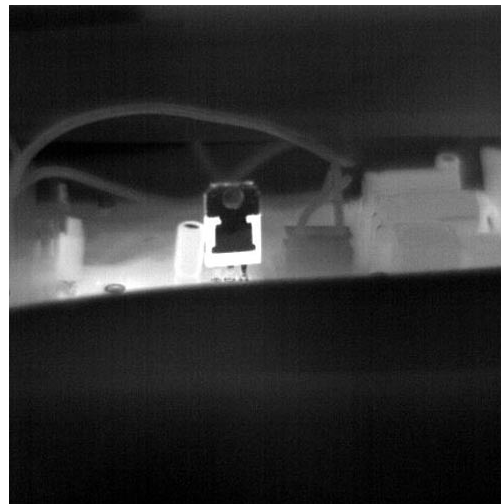
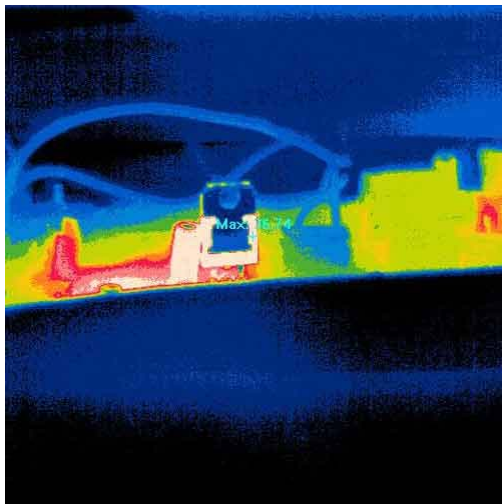
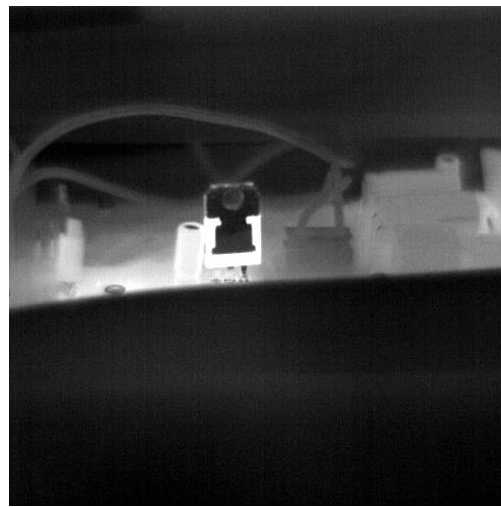
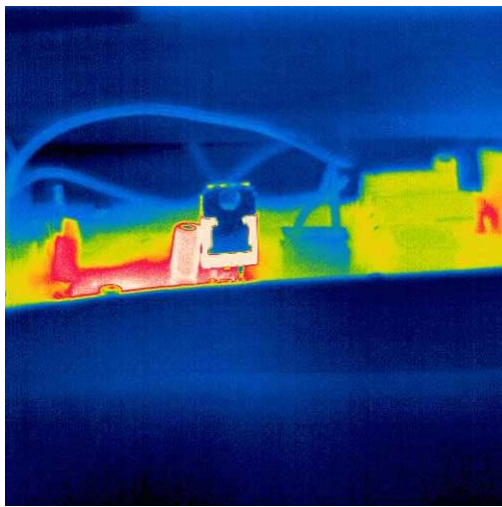
PCE Brookhuis B.V. Institutenweg 15 7521 PH Enschede The Netherlands
T: +31 (0)53 - 737 01 92 E: info@pcebenelux.nl I: www.pcebrookhuis.nl

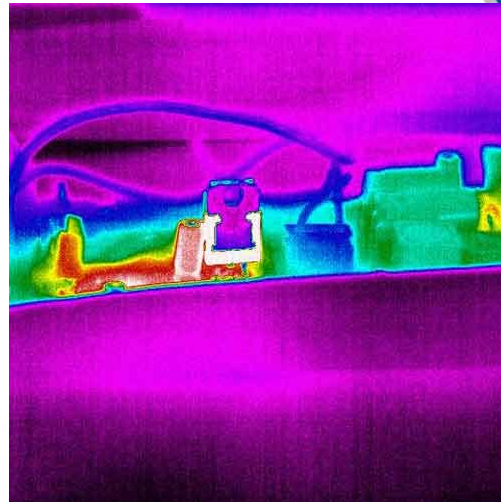
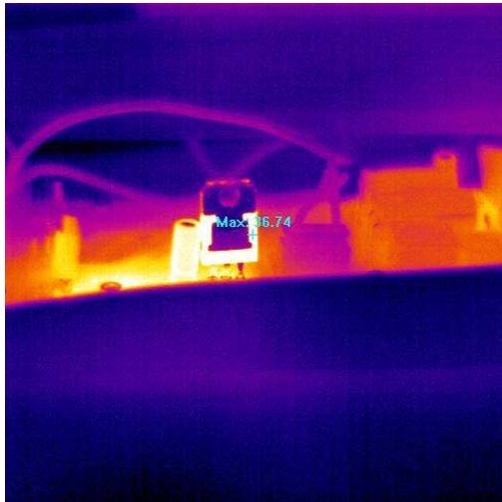




Netstroom	AC Adapter
Accu	Lithium-Ionen accu
Bedrijfsduur	minstens 5 uur
Behuizing	kunststof
Statief schroefverbinding	1/4 inc
Beschermklasse	IP 54
Gewicht	660 g
Afmetingen	262 x 97 x119 mm

Meer afbeeldingen van de warmtebeeldcamera PCE-TC 34





Leveringsomvang van de warmtebeeldcamera PCE-TC 34

- 1 x Warmtebeeldcamera PCE-TC 34
- 4 x Heroplaadbare batterijen
- 1 x Voedingsadapter
- 1 x Polsriem
- 1 x Analyse-software (op USB-Stick)
- 1 x Rubberbescherming
- 1 x USB-PC-Kabel
- 1 x SD-geheugenkaart (32 GB)
- 1 x SD-kaartlezer
- 1 x Koffer
- 1 x Gebruiksaanwijzing

