

Vochtigheid-meetomvormer EE210

Vochtigheid meetomvormer voor veeleisende toepassingen in de airconditioning / Meting van relatieve luchtvochtigheid, temperatuur en andere fysische groottes / Wand- of kanaalversie beschikbaar / Stroom- of spanningsvoorziening

De vochtigheid-meetomvormer EE210 is voor nauwkeurige metingen van luchtvochtigheid en temperatuur ontwikkeld. Door zijn zeer nauwkeurige sensoren is de vocht-meetomvormer geschikt voor veeleisende meetopdrachten in de airconditioning. De EE210 kan op 2 manieren gemonteerd worden. Zo is er een versie die geschikt is voor wandmontage en een versie voor kanaalmontage. De EE 210 beschikt over een analoge- of digitale uitgang. Bij de versie met een analoge uitgang kan tussen een stroom- of spanningsuitgang gekozen worden. Een RS485 interface is beschikbaar als digitale uitgang. Dit apparaat wordt gebruikt in kassen, in magazijnen, in zwembaden en in de meteorologie. Hiervoor dient het apparaat zeer precies en veilig te zijn. Op basis van het verkiesbare temperatuur meetbereik is de EE210 in staat zich aan te passen aan het gewenste bereik van de gebruiker. Het apparaat heeft een IP65 bescherming en is daarmee beschermd tegen invloeden van buitenaf, zoals water, beschermd. Dat maakt hem geschikt voor de inzet in ruwe industriële omgevingen. Door een speciale coating van de sensoren is eveneens een lange levensduur gewaarborgd. Verschillende filters zorgen er samen voor dat de sensoren niet direct blootgesteld worden aan de omgeving. Mocht u vragen hebben over de Vochtigheid-meetomvormer EE210, dan kunt u de volgende technische specificaties raadplegen of neemt u contact met ons op via het telefoonnummer **+31 (0)900 120 00 03**. Onze technische medewerkers en ingenieurs geven u graag meer advies over deze vochtomvormer en al onze andere producten op het gebied van [meettechniek](#), [weegtechniek](#) en regeltechniek.





- Meetbereik 0 ... 100 % r.v.
- Verschillende temperatuurbereiken verkiesbaar
- Analoge- en digitale uitgang
- Verschillende filters verkiesbaar

- Wand- of kanaalmontage
- PT 1000 temperatuursensor
- Robuuste kunststofbehuizing naar IP65 normen
- Speciale sensor-coating

Technische specificaties

Relatieve luchtvochtigheid

Sensor

E+E Sensor HTC01-00D

Analoge uitgang 0 ... 100 % r.v.

0...5 V / -1 mA < IL < 1 mA
0...10 V / -1 mA < IL < 1 mA
4...20 mA (twee draad) / RL ≤ 500 Ω

Arbeitsbereik

0 ... 100 % r.v.

Precisie (incl. hysteresis, niet lineair en herhaalbaarheid)

Precisie (incl. hysteresis, niet lineair en herhaalbaarheid)

Wand- en kanaalmontage

- 15 ... +40 °C, ≤ 90 % r.v.
- 15 ... +40 °C, > 90 % r.v.
- 40 ... +60 °C

±(1,3 + 0,003 * meetwaarde) % r.v.
±2,3 % r.v.
±(1,5 + 0,015 * meetwaarde) % r.v.

Versie met afstandsensor +20 °C

±2,5 % r.v.

Temperatuur

Temperatuur

Sensor

PT1000 (Tolerantieklasse B, DIN EN 60751) in HCT01 geïntegreerd

Analoge uitgang

0...5 V / -1 mA < IL < 1 mA
0...10 V / -1 mA < IL < 1 mA

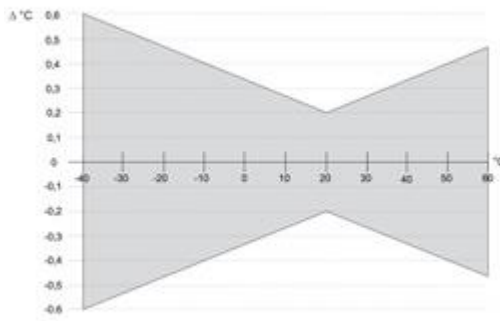
Precisie

4...20 mA / RL ≤ 500 Ω

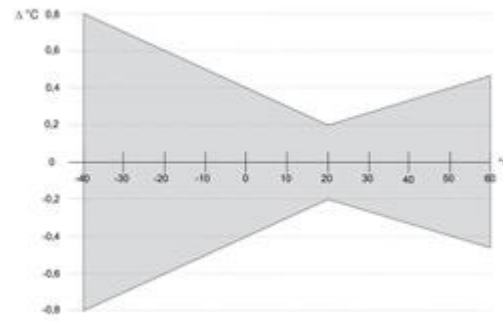
Your Partner for Measurement, Control & Weighing Instruments

PCE Brookhuis B.V. Institutenweg 15 7521 PH Enschede The Netherlands
T: +31 (0)900 1200 003 E: info@pcebenelux.nl I: www.pce-inst-benelux.nl





Wand & kanaal



Afstandsensor

Algemeen

Spanningsvoorziening	voor 0-5 V / 0-10 V: 15-35 V DC of 24 V AC \pm 20 % voor 4-20 mA: 10 V + RL x 20 mA < V + < 30 V DC
Stroomopname	
Spanningsuitgang	DC Voorziening typ., 3,3 mA; display typ. 3,6 mA AC Voorziening typ. 34 mA; display typ. 37 mA
Stroomuitgang	DC Voorziening max. 40 mA
Digitale interface	DC Voorziening typ. 5 mA; display typ. 19 mA AC Voorziening typ. 52 mA; display typ. 118 mA
Anschluss	Schroefklemmen
Behuizing	Polycarbonaat, UL94V-0 (met display UL94HB) toegelaten
Bescherming	IP 65
Sensorkabel (Typ C)	PVC, \varnothing 4,3 mm, 4 x 0,25 mm ²
Kabeldoorvoer	M16 x 1,5
Sensorbescherming	E+E Coating
Elektromagnetische Vertraging	EN61326-1, EN61326-2-3, Industriële omgeving
Temperatuurbereiken	Gebruik: -40 ... +60 °C



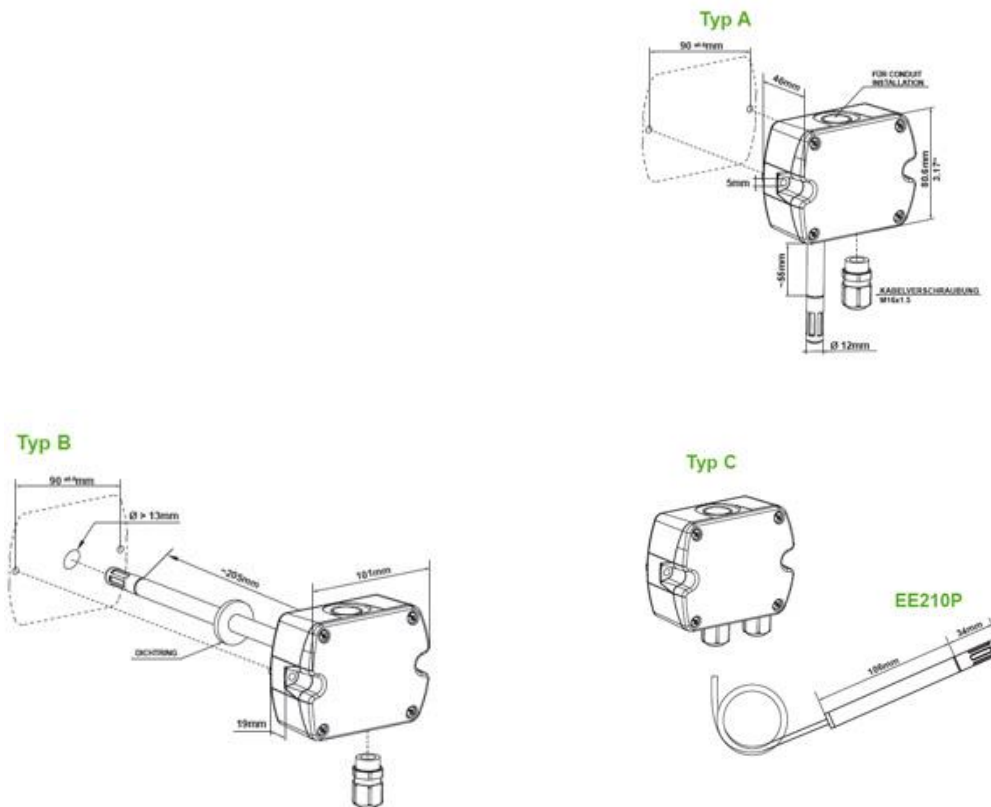
Opslag: -40 ... +60 °C

Temperatuurbereiken met display

Gebruik: -20 ... +50 °C

Opslag: -20 ... +60 °C

Afmetingen



Inhoud levering

1 x Vochtigheid-meetomvormer EE210, 1 x Handleiding

Aansluitingsbeelden

