

Verschildruksensor PCE-DDMU 10

Digitale logger voor differentiële druk met analoge uitgang / hoge nauwkeurigheid /voor de differentiële en relatieve drukmeting

Met de drukverschil meetomvormer PCE-DDMU 10 kan de gebruiker een keuze maken uit verschillende druk meetbereiken, verschillende analoge uitgangen en een LCD-beeldscherm. De logger voor differentiële druk werkt op netstroom. Het apparaat is speciaal ontworpen voor gebruikers die precisie drukmetingen verrichten. Wanneer u maar wilt kunt u dit instrument ter plekke opnieuw configureren. De lange termijn stabiliteit is hoger dan 0,5 % (met betrekking tot heel het meetbereik). De microprocessor gestuurde elektronica garandeert een hoge nauwkeurigheid (0,5 % van het meetbereik). Behalve bij het gebruik in processen als een vast aan de muur gemonteerd apparaat (bij displays op afstand of regelaars), is deze drukmeter ook mobiel inzetbaar. Het ingebouwde LCD-beeldscherm maakt aflezing ter plekke mogelijk. Dankzij de automatische nulstelling kan de drukverschil meetomvormer snel ter plaatse afgesteld worden. De analoge uitgang kan ook in combinatie met de door ons aangeboden optionele datalogger gebruikt worden. Op deze wijze zult u drukmeetwaarden gedurende een lange tijdsperiode kunnen registreren, om ze daarna naar een computer te kunnen transfereren, voor latere evaluatie op een voor u gunstig tijdstip.

Mocht u vragen hebben over de verschildruksensor, dan kunt u de volgende technische specificaties raadplegen of neemt u contact met ons op via het telefoonnummer **+31 (0)53 737 01 92**. Onze technische medewerkers en ingenieurs geven u graag meer advies over deze verschildruksensor en al onze andere producten op het gebied van [meettechniek](#), [weegtechniek](#) en [regeltechniek](#).



[Klik hier voor de prijs!](#)



Your Partner for Measurement, Control & Weighing Instruments

PCE Brookhuis B.V. Institutenweg 15 7521 PH Enschede The Netherlands
 T: +31 (0)53 - 737 01 92 E: info@pcebenelux.nl I: www.pcebrookhuis.nl





- Verschillende meetbereiken
- Hoge overbelastbaarheid
- Instelbare demping
- Compact design
- Max. $\pm 0,5$ % nauwkeurigheid
- Optioneel display
- Schakeluitgangen
- Vierkantswortel uitgangssignaal

Technische specificaties verscheldruksensor PCE-DDMU 10

Meetbereik	instelbaar door bediener	max. statische druk
1,6 mBar	1,0 mBar	200 mBar
4,0 mBar	2,5 mBar	200 mBar
10 mBar	6 mBar	200 mBar
40 mBar	25 mBar	345 mBar
250 mBar	60 / 160 mBar	1000 mBar
10000 mBar	400 / 600 mBar	3000 mBar
$\pm 1,6$ mBar		200 mBar
± 4 mBar		200 mBar
± 10 mBar		200 mBar
± 40 mBar		345 mBar
± 250 mBar		1000 mBar
± 1000 mBar		3000 mBar
Media	gassen lucht	
Uitgang	3 geleiders omschakelbaar: 0 ... 10 V / 0 ... 20 mA 0 ... 5 V / 4 ... 20 mA 2 geleiders: 4 ... 20 mA	
Insteltijd	< 100 ms demping instelbaar via potentiometer 0 ... 5000 ms	
Lange termijn stabiliteit	$\leq \pm 1\%$ FSO / jaar PN < 6 mbar $\leq \pm 0,5\%$ FSO / jaar voor PN ≥ 6 mbar	
Meetfrequentie	12,5 Hz	
Schakeluitgang	bij 3-geleider variant: 2 x wisselrelais 230 V / 2 A bij 2-geleider variant: 2 x PNP open connector uitgang	
Temperatuursensor	$\leq \pm 0,5\%$ FSO / 10 K (typ.) voor PN < 6 mbar $\leq \pm 0,3\%$ FSO / 10 K (typ.) voor PN ≥ 6 mbar	
Bedrijfscondities	medium 0 ... 50 °C omgeving: 0 ... 50 °C	
Opslagcondities	-10 ... 70 °C	
Short Circuit Current Rating	permanent	
Reverse Pool beveiliging	geen beschadiging maar ook geen functie	
EMV	EMV-richtlijn: 2014/30/EU emissie en immuniteit volgens EN 61326	
Drukaansluiting		
Standaard	$\varnothing 6,6 \times 11$ (voor flexibele slangen van $\varnothing 6$)	
Optioneel messing	$\varnothing 4,4 \times 10$ (voor flexibele slangen van $\varnothing 4$)	
Behuizing	ABS	
Sensor	keramiek, silicium	
Medium-contacterende delen	drukaansluiting, PVC/siliconen, sensor	

Your Partner for Measurement, Control & Weighing Instruments

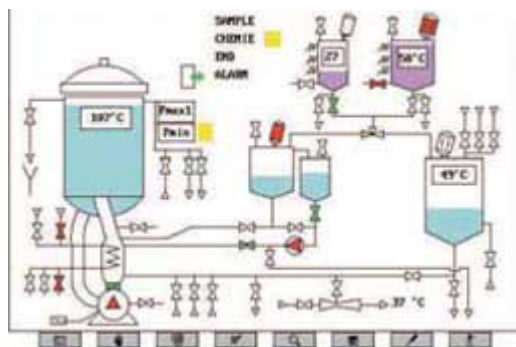
PCE Brookhuis B.V. Institutenweg 15 7521 PH Enschede The Netherlands
T: +31 (0)53 - 737 01 92 E: info@pcebenelux.nl I: www.pcebrookhuis.nl



Display (optioneel)	2- cijfer LC-display weergavenauwkeurigheid: 0,1 % + 1 digit
Aanvullende functies bij gebruik van optioneel display	<ul style="list-style-type: none"> - parametring van de schakeluitgangen - selectie van de eenheden - selecteren van de overdragingskarakteristieken (lineair, vierkantswortel) - cut-off-functie (vierkantswortel uitgangssignaal) - min-/max-waarde weergave - herkalibratie - auto-zero functie - fabrieksinstellingen
Voeding	3-geleider: 19 ... 32 V 2-geleider: 11 .. 32 V met automatische nulstelling: 24 ... 32 V
Stroomverbruik	3-geleider: 30 mA 2-geleider: 22 mA
Gewicht	ca. 200 g
Bescherming	IP 54
Afmetingen	152 x 68,5 x 50 mm

Typische toepassingen van de verschildrukommvormer

Hoewel de logger voor differentiële druk ook mobiel te gebruiken is, is zijn belangrijkste toepassing als vaste installatie, in combinatie met een aantal regelaars die een proces stabiel houden of controleren.



Het hiernaast getoonde beeld toont een aansluitingsschema waarop de druklogger is aangesloten. Een schoolvoorbeeld van het gebruik van deze apparaten is in cleanrooms of in productie-installaties, waarbij een lage negatieve druk noodzakelijk is voor de productie onder optimale omstandigheden. De montage en de bediening zijn zeer eenvoudig, en het resultaat is voortreffelijk.

Inhoud van de zending van de differentiële druk logger

1 x Drukverschil meetomvormer PCE-DDMU 10

