



Vermogen analyzer PCE-PA 6000

Universele Vermogen analyzer met RS-232-interface en evaluatie software voor de vermogen analyse van het verbruik.

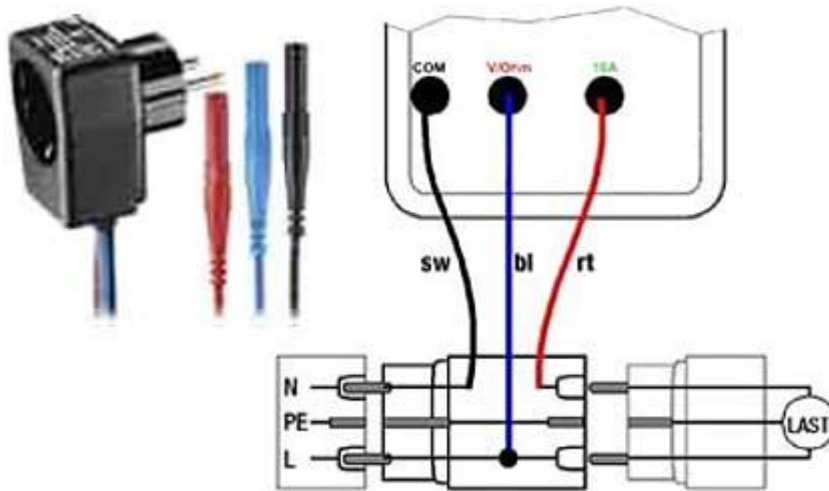
De Vermogen analyzer PCE-PA 6000 wordt gebruikt als een tafel- of draagbare meter voor het meten van actief vermogen, schijnbaar vermogen, $\cos \phi$, energieverbruik, AC spanning, AC stroom, DC spanning, DC stroom, weerstand en frequentie. De stroom / vermogen meting kan worden uitgevoerd met deze vermogen analyzer. Hetzij rechtstreeks via de meegeleverde meetsnoeren, of indirect via stroomtangen. De analyzer biedt ook de mogelijkheid om een industriële stroomtransformator met een verhouding van 100/5 A of 1000 / 5A aan te sluiten. Het grote en gemakkelijk afleesbare LCD-beeldscherm van 93 x 52 mm laat verscheidene meetresultaten zien, zoals Watt, $\cos \phi$, AC V, AC A. Door middel van de optioneel leverbare Power-adapter PCE-PA-ADP, kan de verbruiker met een gearde stekker (tot 10 A AC) de Vermogen Analyzer verbinden. Het meetapparaat beschikt over een RS-232 interface, en met behulp van de analysesoftware kan de data op een PC overgezet worden om het daar verder te bewerken en op te slaan. Dit apparaat is dus het ideale apparaat voor gebruik in een werkplaats of het meten van vermogen en oplossen van problemen van lokale consumenten. Mocht u vragen hebben over de PCE-PA 6000 dan kunt u de volgende technische specificaties raadplegen of neemt u contact met ons op via het telefoonnummer +31 (0)900 - 120 00 03. Onze technische medewerkers en ingenieurs geven u graag meer advies over deze vermogen analyzer en al onze andere producten op het gebied van [meettechniek](#), [weegtechniek](#) en regeltechniek.



Your Partner for Measurement, Control & Weighing Instruments

PCE Brookhuis B.V. Institutenweg 15 7521 PH Enschede The Netherlands
T: +31 (0)900 1200 003 E: info@pcebenelux.nl I: www.pce-inst-benelux.nl

- Automatische Bereikseuze
- Multimeterfunctie
- Actuele meetwaarden direct en indirect via stroomtransformatoren of sonde mogelijk
- Vermogenfactor meting
- Hoog / laag alarm functie
- RS-232 interface
- Batterijen en netspanning
- Veiligheid: IEC 1010-1; CAT II 600 V
- Meting van het energieverbruik (kWh)
- Actief vermogen / schijnbaar vermogen meting



De figuur toont de beschikbare extra voedingsadapter PCE-PA-ADP

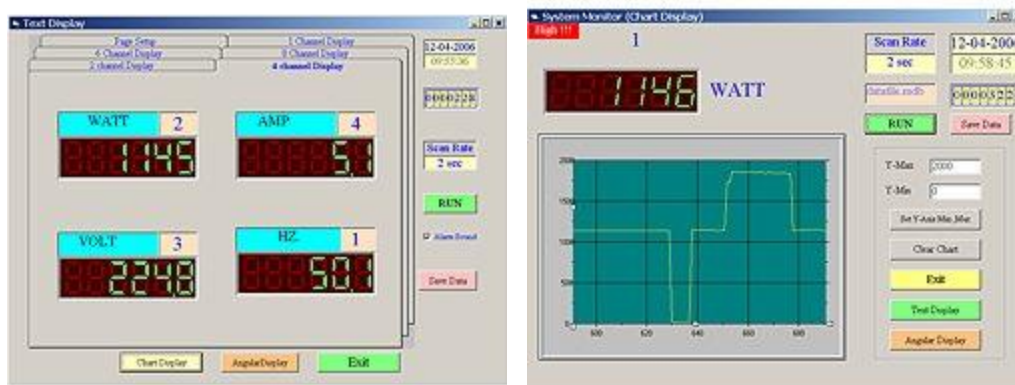
Clamp Meter indirecte stroommeting tot 200 / 1000A zonder onderbreking van de stroomgeleiders.

- Meetbereik: 200/1000 DCA / ACA
- Nauwkeurigheid: $\pm 1,5 / 2\%$
- DCA nulpuntafstelling

Afmetingen: 190 x 64 x 33 mm
Max. stroomgeleider diameter 33,5 mm



Afbeelding van de extra beschikbare Clamp.



De beide afbeeldingen laten de meegeleverde analysesoftware van de Vermogen analyzer zien. Vier meetwaarden kunnen gelijktijdig weergegeven worden en middels een grafische weergave kunnen ze mooi langetermijn-metingen in kaart brengen en goed worden geëvalueerd.

Technische specificaties

Funcities	Meetbereik; resolutie; nauwkeurigheid
Actief vermogen meting (AC, echte macht waarde), directe meting	1 W ... 6 kW; 1 W; $\pm 1,5\%$ + 5 dgt.
Actief vermogen meting (AC, echte macht waarde) op ext. clamp adapter of omvormer	1 W ... 999,9 kW; 1 W; $\pm 1,5\%$ + 5 dgt.
Schijnbaar vermogen meting (AC)	0,01 VA ... 9,999 kVA; 0,01 VA; $\pm 2\%$ + 2 dgt.
Vermogensfactor ($\cos \varphi$)	0,00 ... 1,00; 0,01; $\pm 1,5\%$ + 2 dgt.
KWh-teller	0,001 Wh ... 9999 kWh; 0,001 Wh; $\pm 1\%$ + 1 dgt.
ACV / DCV	0,1 V ... 600 V; 0,1 / 1 V; $\pm 1\%$ + 1 dgt. (101 ... 600 V)
ACAeff/rms DCAeff/rms	direct max. 10 A; 10 mA, met inductieve sensor max. 1000 A, 1 A; $\pm 1\%$ + 3 dgt.
ACA met klem	tot 2000 A (afhankelijk van de klem)
Frequentie	10,0 ... 999 Hz; 0,1 Hz; 1% + 1 dgt.
Ohm	1 Ω ... 19,99 k Ω ; 1 / 10 Ω ; $\pm 1\%$ + 1 dgt.
Beeldscherm	93 x 52 mm multifunctioneel LCD-beeldscherm
Omgevingscondities	max. 80 % relatieve vochtigheid / 0 ... +50 °C
Voeding	6 x 1,5 V AA batterijen of netstroom
Afmetingen (B x H x D)	280 x 210 x 90 mm
Gewicht	1600 g

Voorbeelden van toepassingen



In de afbeelding hierboven ziet u de Vermogen analyzer PCE-PA 6000 in gebruik in de computer reparatie. Door het gebruik van de poweradapter, kan het stroomverbruiken en de vermogensmeting zonder grote bekabelingskosten of bedradingseisen snel en veilig tegen aanrakingsspanning doorgevoerd worden.

Your Partner for Measurement, Control & Weighing Instruments

PCE Brookhuis B.V. Institutenweg 15 7521 PH Enschede The Netherlands
 T: +31 (0)900 1200 003 E: info@pcebenelux.nl I: www.pce-inst-benelux.nl



Hier kunt u de zeer grote en informatieve LCD-display van de Vermogen analyzer zien. Het display geeft maximaal vier metingen tegelijk. De manier waarop het display verandert is afhankelijk van de functie-modus. Bovendien is de optioneel verkrijgbare adapter is erg mooi om te zien. Steek de adapter in het stopcontact en sluit de verbruiker op zijn beurt met een geaarde stekker op de adapter aan.

In deze afbeelding wordt de verwarmingscapaciteit van een elektrische kachel gecontroleerd na een succesvolle reparatie. Ook hier is de poweradapter zeer behulpzaam. Eenvoudige montage met een maximale veiligheid, niet zoals gebruikelijke kabeleinden. Men kan met de Vermogen analyzer alle elektronische apparaten tot 10 A direct en gemakkelijk (met stroomtang of stroom transformator) testen.



Omvang van de levering

1x Vermogen Analyzer PCE-PA6000, 1 set meetsnoeren, 1x RS-232 kabel, 1x software voor analyse, 6x accu, handleiding

