



Triaxiale versnellingsopnemer PCE-MSR165 registreert versnelling, vochtigheid, druk, temperatuur en licht / weegt slechts 69 gram

De universele en compacte triaxiale versnellingsopnemer PCE-MSR165 maakt meting en opslag van verschillende natuurkundige grootheden mogelijk, vooral schokken, fluctuaties en trillingen. De basisuitrusting van de compacte en waterbestendige triaxiale versnellingsopnemer bevat een triaxiale versnellingsensor (150 microampère en een resolutie van 13 bits). De triaxiale versnellingsopnemer PCE-MSR165 is in staat om 1600 waarden per seconde op te slaan gedurende een periode van een halfjaar. De waarden van de verschillende parameters van de triaxiale versnellingsopnemer PCE-MSR165 kunnen d.m.v. een computer zowel tijdens als na het meetproces worden getransfereerd en weergegeven. Met de bij de zending behorende software kunt u de meetfrequentie en andere parameters van de triaxiale versnellingsopnemer PCE-MSR165 instellen. Dankzij de ingebouwde klok kunt u de gegevens van verschillende triaxiale versnellingsopnemers gelijktijdig en in één bestand groeperen. Enkele typische toepassingen van de triaxiale versnellingsopnemer zijn bijvoorbeeld op het gebied van transport, farmaceutische industrie, milieutechniek, luchtvaart, onderzoek en ontwikkeling, topsport, machinebouw, medische sector, textielindustrie, etc. Mocht u vragen hebben over de triaxiale versnellingsopnemer, dan kunt u de volgende technische specificaties raadplegen of neemt u contact met ons op via het telefoonnummer **+31 (0)900 120 00 03**. Onze technische medewerkers en ingenieurs geven u graag meer advies over deze versnellingsopnemer en al onze andere producten op het gebied van meettechniek, weegtechniek en regeltechniek.



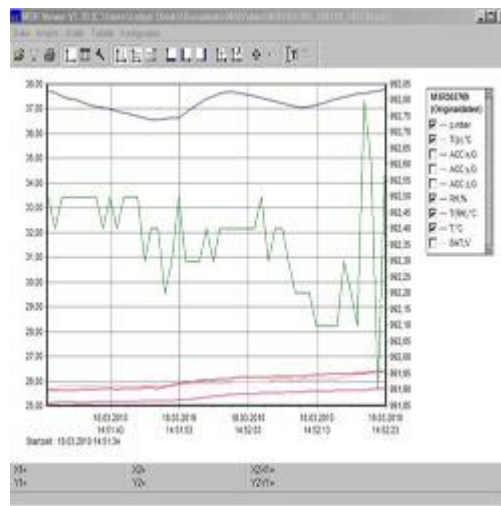
De belangrijkste voordelen van de triaxiale versnellingsopnemer zijn:



- Triaxiale versnelling (bijvoorbeeld bij positiebepaling)
- Geheugen voor 2.000.000 waarden
- Start / stop d.m.v. een interne knop op het apparaat
- Weegt slechts 69 gram
- Compacte bouw (39 x 23 x 72 mm)
- Optionele sensoren voor temperatuur, relatieve vochtigheid, licht en absolute druk
- USB-interface
- Software voor het analyseren van gegevens op de PC of laptop behoort bij de zending

- Datum en uur instelbaar
- Meetfrequentie instelbaar (1600/ s ... 12 uur)
- Li-Ion accu met een zeer lange levensduur
- Statusindicatie via LED (inclusief alarm)
- IP 67
- De accu wordt via de USB opgeladen

Software van de triaxiale versnellingsopnemer



Met de bij de zending behorende software kunt u de gegevens van verschillende loggers lezen en analyseren. De PCE-MSR 165 is met een klok (RTC) uitgerust zodat de datum en de tijd identiek is wanneer men met verschillende loggers tegelijkertijd werkt.

Technische specificaties van de triaxiale versnellingsopnemer

Versnelling

- Meetbereik $\pm 15 \text{ g}$
- Nauwkeurigheid $\pm 0,15 \text{ g (+25 } ^\circ\text{C)}$
- Meetfrequentie tot 1600/s ($\pm 15 \%$)

Optionele sensoren

Temperatuur





- Meetbereik 20 ... +65 °C
-55 ... +165°C (met externe sensor)

- Nauwkeurigheid $\pm 0,3$ °C (-10 ... +65 °C)
 ± 2 °C (met externe sensor)

- Meetfrequentie 1/s tot 12 uur

Relatieve vochtigheid met geïntegreerde temperatuur

- Meetbereik 0 ... 100% RV / -20 ... +65 °C

- Nauwkeurigheid $\pm 2\%$ RV
(10 ... 85% RV, 0 ... +40 °C)
 $\pm 4\%$ RV
(85 ... 95% RV, 0 ... +40 °C)
 $\pm 0,5$ °C (0 ... +65 °C)

- Meetfrequentie 1/s tot 12 uur

Absolute druk met geïntegreerde temperatuur

- Meetbereik 0 ... 2000 mbar absoluut / -20 ... +65°C

- Nauwkeurigheid $\pm 2,5$ mbar (750 ... 1100 mbar absoluut, +25 °C) / $\pm 0,5$ °C (0 ... 65 °C)

- Meetfrequentie 1/s tot 12 uur

Optioneel

- Meetbereik 0 a 14 bar absoluut / -20 ... +65 °C

- Nauwkeurigheid ± 50 mbar (1 ... 10 bar absoluut, +25 °C) / $\pm 0,5$ °C (0 ... +65 °C)

- Meetfrequentie 1/s tot 12 uur

Licht

- Meetbereik 0 ... 65.000 lux

- Nauwkeurigheid maximale gevoeligheid bij 50 mm

- Meetfrequentie 1/s tot 12 uur





Algemene specificaties

Geheugencapaciteit	geheugencapaciteit meer dan 2.000.000 waarden, optioneel uit te breiden tot 1 miljard waarden via micro SD-kaart
Start- en stoptijd, datum	programmeerbaar
Alarmbegrenzing	vrij instelbaar
Statusindicatie	via 3 LED's
Poort	USB
Software	bij de zending inbegrepen
Voeding	lithium-polymeer accu van 900 mAh, oplaadbaar (via USB-aansluiting), een volle acculading kan bij een meetfrequentie van 1 minuut gedurende verschillende maanden registreren
Omgevingsomstandigheden	-20 ... +65 °C / 500 mbar bij 2500 absoluut
Afmetingen	39 x 23 x 72 mm
Gewicht	69 g PCE-MSR 145S
Behuizing	behuizing van geanodiseerd aluminium, PC, afgesloten, waterbestendig (IP 67)
Medium	lucht, verschillende vloeistoffen
Normen	voldoet aan de EU RoHS / WEEE normen



