



Thermografische camera PCE-TC 31

Warmtebeeldcamera voor preventief onderhoud met een meetbereik
tot 350 °C / 160 x 120 pixels / inclusief PC Reporter software /
Interne Memory flash voor meer dan 1000 beelden / thermische gevoeligheid ≤ 0.1 °C

De thermografische camera PCE-TC 31 is een ideaal instrument voor het preventieve onderhoud. Deze warmtebeeldcamera is vooral een "must" bij het werken in zware omgevingscondities en hoort deel uit te maken van de apparatuur, die wordt gebruikt door elektriciens, slotenmakers of algemeen onderhoudspersoneel om defecten in elektrische installaties, elektromechanische apparatuur, machines in het productieproces, verwarmings-, ventilatie- en airconditioningsystemen op te lossen en te voorkomen. Gebruik deze hoge-resolutie warmtebeeldcamera PCE-TC 31 voor preventief onderhoud en om de defecten die in uw machines en installaties kunnen zijn ontstaan, te ontdekken.

De kern van deze thermografische camera PCE-TC 31 is een ongekoelde microbolometer (Uncooled Focal Plane Array) met een resolutie van 160 x 120 pixels. De thermografische camera PCE-TC 31 voor preventief onderhoud heeft een ergonomisch design voor het gebruik met één enkele hand. Door het geringe gewicht van slechts 600 gram is hij ideaal voor het analyseren van machines en installaties. In de normale onderhouds- en reparatie-omstandigheden wordt de warmtebeeldcamera bijvoorbeeld gebruikt voor de optische controle van lagers en lagerbehuizingen, warmtewisselaars, stoomafscidders enz., of om elektrische installaties te controleren.

De thermografische camera PCE-TC 31 biedt een meetnauwkeurigheid van maximum ± 2 °C of ± 2 % in een temperatuurbereik van -20 °C tot +350 °C, met een gevoeligheid van minder dan 0,1 °C (bij 30 °C). Op het kleurendisplay van de camera kunt u ter plaatse de twee cursors naar verschillende plekken bewegen en direct de overeenkomstige temperatuur aflezen. Ook kunt u met deze thermografische camera automatisch het heetste en koudste meetpunt vinden en zien (Hot-Spot en Cold Spot) en bovendien kunt u het temperatuurverschil meten. Met deze high-end functies kunt u onmiddellijk onregelmatigheden ontdekken en in vervolgens de noodzakelijke voorzorgsmaatregelen treffen.

De geïntegreerde laser pointer van de warmtebeeldcamera PCE-TC 31 maakt het ook mogelijk de exacte locatie te vinden tijdens het onderhoud. De met de camera genomen beelden kunnen met de respectievelijke verbindingkabel naar een PC of laptop worden overgedragen. Het interne geheugen van 64 MB van de warmtebeeldcamera PCE-TC 31 biedt ruimte voor ongeveer 1000 warmtebeelden, die later op de PC geanalyseerd kunnen worden. De levering bevat een analyse software waarmee u niet alleen de warmtebeelden uitgebreid kunt analyseren, maar ook zonder veel moeite rapporten op kunt stellen.



[Klik hier voor de prijs!](#)



Your Partner for Measurement, Control & Weighing Instruments

PCE Brookhuis B.V. Institutenweg 15 7521 PH Enschede The Netherlands
T: +31 (0)53 - 737 01 92 E: info@pcebenelux.nl I: www.pcebrookhuis.nl

- 160 x 120 pixels
- Verversingsfrequentie van 50 Hz
- Aanpassing van het temperatuurbereik
- 80 mk thermische gevoeligheid

- LCD (320x240)
- Inclusief pc-reportersoftware
- Opslag op SD-geheugenkaart

Technische specificaties

Sensor

Sensortype	Ongekoelde microbolometer
Resolutie	160 x 120 Pixel
Golflengte	8 ... 14 μm
Thermische gevoeligheid	$\leq 0,1 \text{ }^\circ\text{C} @ 30 \text{ }^\circ\text{C}$

Scherm

Beeldverversingsfrequentie	60 Hz
LCD	2,5" kleuren-LCD

Lens

Zichtveld (FOV)	$18^\circ \times 13^\circ$
Focusbereik	0,3 m ... ∞
Scherpstellen	Handmatig
Geometrische resolutie	1,9 mrad

Meting

Temperatuurbereik	-20 ... +350 $^\circ\text{C}$
Nauwkeurigheid	$\pm 2 \text{ }^\circ\text{C}$
Aantal kleurenpaletten	3
Kalibratie van de meting	Auto / Manual
Meetmodi	Vrij selecteerbaar op de warmtebeeldcamera: Spottemperatuur, bereiktemperaturen (Max., Min., AVG)
Aantal vlekken	1
Aantal meetbereiken	1
Analysemodi	De warmtebeeldcamera biedt de volgende opties: Isotherme temperatuur, temperatuurverschil, temperatuuralarm
Instelmogelijkheden	Datum / tijd, temperatuureenheid $^\circ\text{C} / ^\circ\text{F} / \text{K}$, taal
Emissiegraad	Bereik: 0,01 ... 1,0 of selectie op vooraf gedefinieerde emissietabel





Aanpassing van de omgevingstemperatuur

Automatisch, op basis van de omgevingstemperatuur

Beeldopslag

Medium

Intern flash-geheugen

Capaciteit

64 MB

Bestandsformaat

JPEG, 14 bits

Bestandsgrootte

ongeveer 60 KB

Laser

Laserkarakteristieken

Klasse 2.1 mW / 635 nm rood

Stroomvoorziening

Batterijtype

Oplaadbare lithiumbatterij

Bedrijfstijd

≥ 3 uur

Energiebesparende modus

ja

Omgevingsparameters

Omgevingstemperatuur

-15 ... +50 °C

Luchtvochtigheid

≤ 90% r.V. (Niet condenserend)

Beschermingsklasse

IP54

Fysieke kenmerken

Afmetingen

250 x 100 x 72 mm

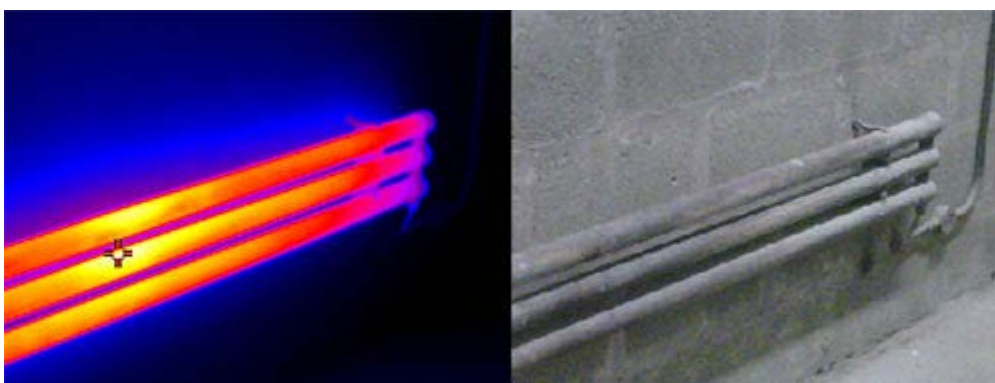
Gewicht (zonder batterij)

0,6 kg

Interface

USB

Standaard mini-USB



Leveringsomvang:

1x thermografische camera PCE-TC 31, 1x reportersoftware, 1x USB-kabel, 1x harde koffer, 1x lithiumbatterij, 1x oplader, 1x lensbescherming, 1x zonnekap, 1x gebruiksaanwijzing, 1x Gebruikershandleiding Reporter Software

