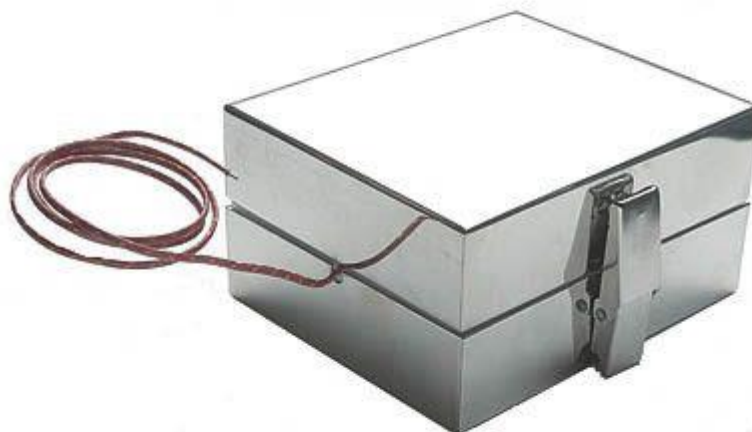




## Thermobox met datalogger voor hoge temperaturen PCE-TBOX 1

thermobox met datalogger voor het registreren van hoge temperaturen / tweekanalige logger / geheugen voor 16.383 meetwaarden per kanaal / interface / software voor het opslaan van de meetwaarden / niet-vluchtig geheugen / geïntegreerde semigeleidende sensor / mogelijk om een extern thermo-element aan te sluiten

De thermobox PCE-TBOX 1 bestaat uit een behuizing en een tweekanalige datalogger, werkt op batterijen en is geschikt voor het uitvoeren van metingen van hoge temperaturen. De behuizing van de thermobox voor hoge temperaturen (bestendig tot 400 °C gedurende 10 minuten), het gebruik van externe thermo-elementen (type J, K, T, E, R, S, B of N), evenals een semigeleidende sensor maken een gebruik op veel gebieden mogelijk. Het interne niet-vluchtige geheugen garandeert een hoge gegevenszekerheid, met een geheugencapaciteit tot 16.383 meetwaarden per kanaal, zelfs wanneer de batterij leeg is. De datalogger van de thermobox PCE-TBOX 1 kan met behulp van de PC worden afgesteld, worden gestart of gestopt. De uitgebreide en gebruiksvriendelijke software (optionele accessoire) herkent automatisch de aangesloten datalogger voor hoge temperaturen en maakt een eenvoudige evaluatie van de meetwaarden mogelijk. De waarden worden met datum en uur geregistreerd en kunnen in verschillende eenheden aangegeven worden. Met de software kunt u bovendien de meetfrequentie (van 2 seconden tot 12 uur), een datum en een vertraagde starttijd tot 6 maanden programmeren. Ook een digitale kalibratie met een automatische registratie van de kalibratiedatum is via de software mogelijk. Om altijd een grote meetnauwkeurigheid te kunnen garanderen is de thermobox te kalibreren en kunt u bij de zending het ISO-certificaat (optioneel) aanvragen. Mocht u vragen hebben over de thermobox met datalogger, dan kunt u de volgende technische specificaties raadplegen of neemt u contact met ons op via het telefoonnummer **+31 (0)900-120 00 03**. Onze technici en ingenieurs zullen u graag met raad bijstaan over de thermobox met datalogger en over ieder willekeurig product van onze regelings- en controlesystemen, [meetinstrumenten](#) of [weegschalen](#) van PCE Benelux.



Your Partner for Measurement, Control & Weighing Instruments

PCE Brookhuis B.V.    Capitool 26    7521 PL Enschede    The Netherlands  
T: +31 (0)900 1200 003    E: info@pcebenelux.nl    I: www.pce-inst-benelux.nl



### De belangrijkste voordelen van de thermobox met datalogger zijn:

- Geheugencapaciteit: 16.383 meetwaarden / kanaal
- Interface
- Software voor gegevensanalyse in PC of laptop (optioneel)
- Vertraging van de starttijd voor opname (tot 6 maanden).
- Instelbare meetfrequentie (2 s ... 12 u.).
- Interfacesnelheid: 2400 baud.
- Batterijgevoede minidatalogger
- Eenvoudige export van de meetwaarden naar MS Excel.
- Capsulebehuizing voor extreme temperaturen tot 10 minuten op 400 °C of voor continu gebruik van -40°C tot +80 °C.
- Niet-vluchtig geheugen
- Temperatuurmeting met een extern thermo-element (type J, K, T, E, R, S, B of N) en een geïntegreerde semigeleidende sensor

### Technische specificaties van de thermobox met datalogger

Bereik (bij continu gebruik) -40 ...+80 °C

Omgevingstemperatuur	Bescherming van de capsule
100 °C (212 °F)	52 minuten
150 °C (302 °F)	30 minuten
200 °C (392 °F)	22 minuten
250 °C (482 °F)	17 minuten
300 °C (573 °F)	15 minuten
350 °C (662 °F)	12 minuten
400 °C (752 °F)	10 minuten

Type	Meetbereik	Nauwkeurigheid	Resolutie
Ni-CrNi (K)	-270 tot +1370 °C	± 0,5 °C	0,1 °C
Fe-CuNi (J)	-210 tot +760 °C	± 0,5 °C	0,1 °C
Cu-CuNi (T)	-270 tot +400 °C	± 0,5 °C	0,1 °C
NiCr-CuNi (E)	-270 tot +980 °C	± 0,5 °C	0,1 °C
Pt30Rh-Pt (R)	-50 tot +1760 °C	± 2,0 °C	0,5 °C
Pt10Rh-Pt (R)	-50 tot +1760 °C	± 2,0 °C	0,5 °C
Pt30Rh-Pt6Rh (R)	+500 tot +1820 °C	± 2,0 °C	0,5 °C
NiCrSi-NiSi (N)	-270 tot +1300 °C	± 0,5 °C	0,1 °C





Tijdnauwkeurigheid	± 1 minuut / maand
Sensor	interne semi-geleidende temperatuursensor / extern thermo-element (type J, K, T, E, R, S, B of N)
Geheugencapaciteit	niet-vluchtig geheugen voor max. 16.383 meetwaarden per kanaal
Meetfrequentie / registerinterval	afstelbaar, 2 s ... 12 u.
Vertraagde starttijd	tot 6 maanden vooruit
Interface	2400 baud
Software	optioneel, vanaf Windows 95
Kalibratie	digitale kalibratie m.b.v. software met automatische registratie van de kalibratiedatum
Gegevensformaat	datum, uur en grafiek van de meetwaarden in °C, °F, °K of °R.
Batterijvoeding	vervangbare 3,6 V lithiumbatterij (levensduur ca. 1 jaar)
Omgevingsomstandigheden	-40 ... +80 °C / 0 ... 95 % RV
Afmetingen	152 x 102 x 76 mm
Gewicht	910 g

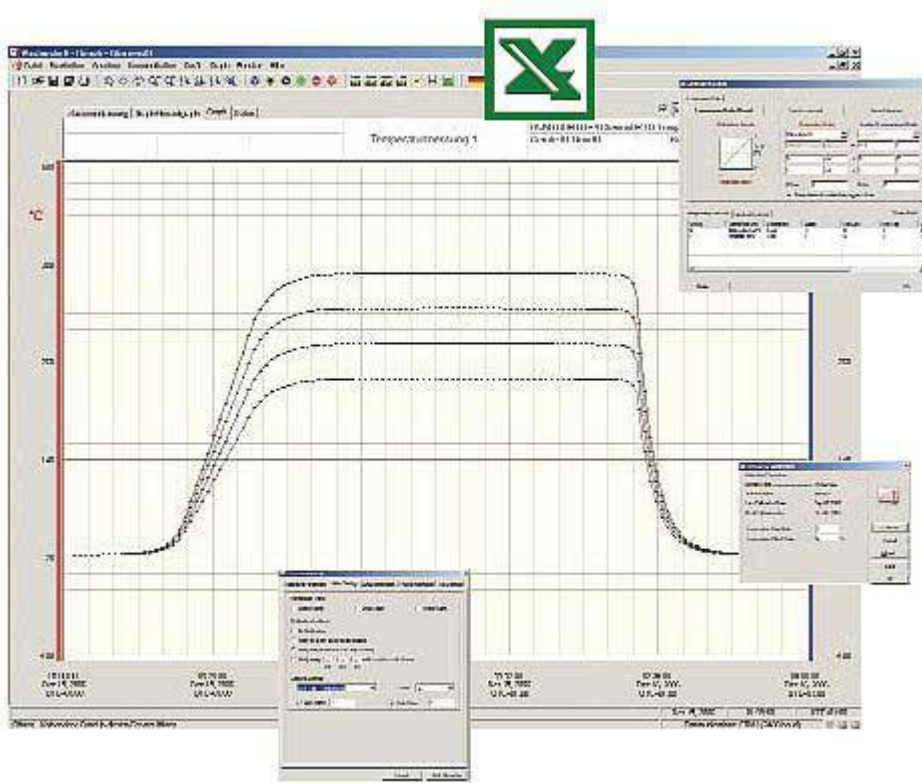
### Software van de thermobox met datalogger PCE-TBOX 1

Software voor beroepsmatig gebruik bij programmering en evaluatie van gegevens in computers en laptops. De software beschikt over de volgende eigenschappen:

1. Verschillende grafieken: Gelijktijdige aanduiding en analyse van meetwaarden bij verschillende metingen. Gemakkelijke omzetting naar individuele aanduiding.
2. Real time register: Weergave van de meetwaarden in real time bij gelijktijdige opslag van de waarden.
3. Grafische cursor: Met slechts één klik op de grafiek verschijnen uur, meetwaarde, parameter of apparaatnummer.
4. Waardentabel: Permanente toegang tot een tabel voor een gedetailleerde weergave van de meetwaarden.
5. Schaalindeling: Een automatische schaalindelingsfunctie maakt een automatische weergave van



alle meetwaarden op het beeldscherm mogelijk. Natuurlijk kunt u de schaal ook met de hand veranderen.



6. Formaat: U kunt zelf de kleurpresentatie, de regeleigenschappen, en vele andere parameters instellen.
7. Statistische functies: Met slechts één klik kunt u de gemiddelde, maximale en minimale waarden en veranderingen, etc. reproducen en weergeven.
8. Export van gegevens: De gegevens kunnen in verschillende formaten worden geëxporteerd. De export naar EXCEL® gebeurt met slechts één klik.
9. Interface: De poort, samen met alle eigenschappen, wordt automatisch vastgesteld.
10. Configuratie: De instelling van de meetfrequentie en van de start- en eindtijd is eenvoudig.
11. Printen: De waarden kunnen in een tabel of een grafiek worden geprint.

#### **Inhoud van de zending van de thermobox met datalogger PCE-TBOX 1**

- 1 x thermobox met datalogger PCE-TBOX 1, 1 x batterij en
- 1 x gebruiksaanwijzing.

