



Telecontrol systeem PCE-GPRS 2

Telecontrol systeem GPRS met Quad Band (900/1800/850/1900 MHz) / 4x Analoge ingang / 4x Digitale ingang / 4x Temperatuur ingang/ 4x Open collector uitgang / Dataloggerfunctie via GPRS / SMS-alarm / Opdracht op afstand van in- en uitgangen

Het telecontrol systeem PCE-GPRS 2 is de all-in-one oplossing voor bijna alle toepassingen op het gebied van controle op afstand. Dankzij de combinatie uit 4 analoge, 4 digitale en 4 temperatuur ingangen, alsmede de 4 uitgangen kan met het systeem met behulp van geïntegreerde GSM/GPRS module overal inzetten waar data-opslag, een afstandsbesturing of alarm nodig is. De data van 4 potentiaalvrije contactingangen van het telecontrol systeem worden, afhankelijk van de instelling in een interval of bij een alarm, aan de server door gegeven. Een zoekopdracht van de actuele waarden van de contact ingangen is per GPRS of SMS mogelijk. Bij een alarm kan ook de verzending van een SMS aan een maximum van 10 deelnemers ingesteld worden. De gelijke functies kunnen bij de 4 analoge ingangen (4...20 mA of 0...5 V) van het telecontrol systeem doorgevoerd worden. Aansluitend kan de waarde direct in de eigenlijke fysieke eenheid omgerekend worden, die de aangesloten sensor opneemt. Sensoren uit verschillende bereiken kunnen aan het systeem aangesloten worden. Onder andere ook PCE producten, zoals de PCE-P18L of andere sensoren van de PCE-FST-200-serie. Aan de 4 temperatuur ingangen van het systeem kunnen DS18B20 sensoren aangesloten worden met een temperatuurbereik van -55...+125 °C. Bij overschrijding van ingestelde waarden geeft de PCE-GPRS 2 een alarm. De gegevens kunnen in een tijdsinterval van 1s ... 24u via GPRS op de server overgedragen worden. De 4 open collector uitgangen van het telecontrol systeem kunnen met max. 12 V / 500 mA belast worden en kan men via een ingeschakeld alarm, opdracht of tijdsafhankelijk schakelen. De status kan per GPRS of SMS opgevraagd worden. Men kan het systeem met max. 4 servers verbinden, die een openlijk en statisch IP-adres of een dynamische DNS hebben. De PCE-GPRS 2 wordt met server-software en configuratiesoftware geleverd. Deze zijn eenvoudig te bedienen en zorgen voor de instelling van parameters en alarmgrenzen, alsmede de opslag van gegevens. De instellingen kunnen nadien per SMS veranderd worden. Het interne 256 kB geheugen van een telecontrol systeem kan meer dan 1000 waarden opslaan. In samenhang met een geïntegreerde accu zorgt het apparaat ervoor, dat bij stroomuitval alle gegevens opgeslagen kunnen worden. Natuurlijk is een alarmering per SMS in gevallen van stroomonderbreking ook mogelijk. Mocht u vragen hebben over de Telecontrol systeem PCE-GPRS 2, dan kunt u de volgende technische specificaties raadplegen of neemt u contact met ons op via het telefoonnummer **+31 (0)900 120 00 03**. Onze technische medewerkers en ingenieurs geven u graag meer advies over deze draadloze interface en al onze andere producten op het gebied van [meettechniek](#), [weegtechniek](#) en regeltechniek.

Your Partner for Measurement, Control & Weighing Instruments

PCE Brookhuis B.V. Institutenweg 15 7521 PH Enschede The Netherlands
T: +31 (0)900 1200 003 E: info@pcebenelux.nl I: www.pce-inst-benelux.nl





- 4 aanstuurbare relaisuitgangen
- Opdrachten kunnen per SMS gestuurd worden
- 256 kb geheugen
- 50 Ω SMA Antenne koppeling
- 3 V Sim-kaart ondersteuning
- 12 V ingangsgrootte, maximaal 150 mA

Technische specificaties

Analoge ingangen

- Aantal 4
- Uitvoering 4...20 mA of 0...5 V

Digitale ingangen

- Aantal 4
- Uitvoering Potentiaalvrij contact

Temperatuuringangen

- Aantal 4
- Uitvoering DS18B20 (-55...+125 °C)

Uitgangen

- Aantal 4
- Uitvoering Open collector (max. 12 V / 500 mA)

GPRS

- Frequenties Quad Band (900/1800/850/1900 MHz)
- SIM kaart Mini SIM kaart 1,8 V en 3 V
- Antenne aansluiting 50 Ω SMA

Algemene gegevens

- Spanningsvoorziening 12...24 V DC (max. 150 mA/ Ø 50 mA)
- Intern geheugen 256 kB (ca. 1000 meetwaarden)

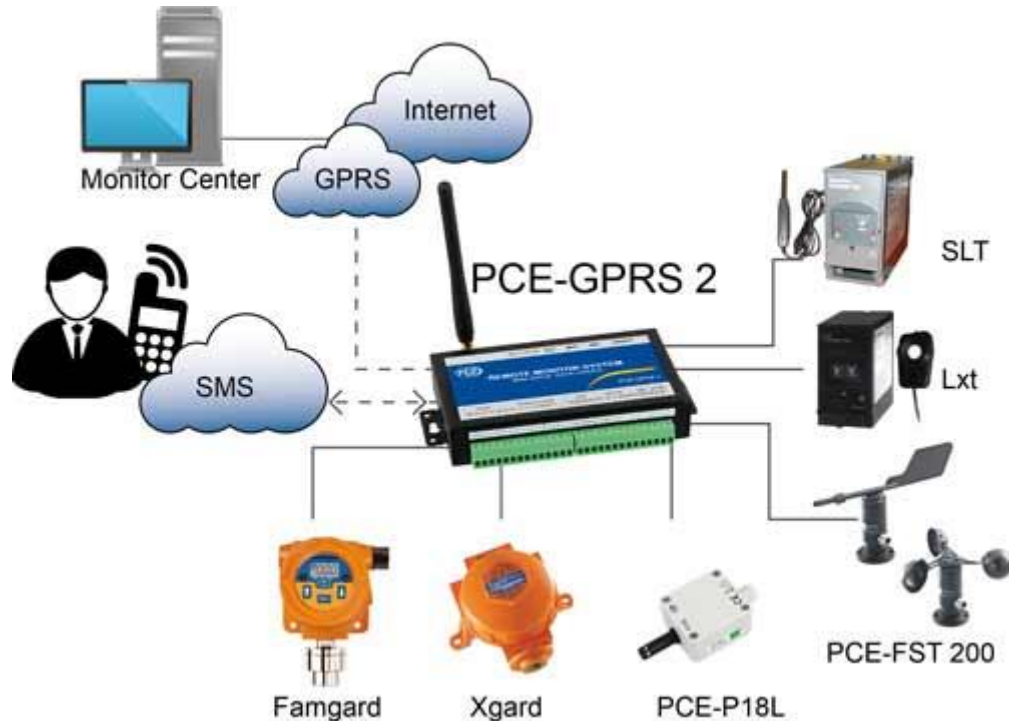
Your Partner for Measurement, Control & Weighing Instruments

PCE Brookhuis B.V. Institutenweg 15 7521 PH Enschede The Netherlands
 T: +31 (0)900 1200 003 E: info@pcebenelux.nl I: www.pce-inst-benelux.nl



Interface	RS-232
Omgevingsvoorwaarden	-30...+70 °C / 0...95 %rH
Bedrijfstijd (interne accu)	ca. 4h
Afmetingen	130 x 80 x 25 mm
Gewicht	0,37 kg

Het functieprincipe



Hier ziet u het principe van de SMS functies van het telecontrol systeem

De PCE-GPRS 2 kan een SMS aan max. 10 personen zenden. Daarnaast bestaat de mogelijkheid om het telecontrol systeem per SMS te sturen en commando's te ontvangen. Wanneer nodig is het apparaat in staat om dagelijks berichten te sturen. Wanneer meetwaarden van de vooraf ingestelde waarden afwijken kan het systeem een alarm SMS sturen. De meetwaarden en grenswaarden kunnen via de meegeleverde software ingesteld worden.

Hier ziet u de passende sensoren voor de PCE-GPRS 2

De Flamgard sensor



De Flamgard-Plus is een vuurvaste gassensor met ingebouwde display en optionele relais voor licht ontvlambare gassen. De Flamgard is robuust gebouwd en uit zeewater bestendig aluminium gemaakt. Hij bezit een behuizing uit RVS en is daarmee ook voor booreilanden en tijdens inzet onder moeilijke omstandigheden geschikt. De sensor is te kalibreren, zonder hem te openen.

Die Xgard Sensor serie voor het telecontrol systeem



Die Xgard Sensor Serie bestaat uit ATEX – toegelaten gassensoren voor brandbare gassen (EX), zuurstof en toxische gassen voor vaste montage. De gassensoren onderscheiden zich naar de wijze waarop ze gas meten, de functionaliteit (bijv. met analoge uitgang, relaisuitgang..) of naar weergavetype. Zo zijn er sensoren met ingebouwde display of zonder display. Deze sensoren zijn geschikt voor de PCE-GPRS 2



De PCE-FST-200 Sensor

Windsensoren zijn sensoren, die door gemakkelijke montage aan veel verschillende meetinstrumenten aangesloten kunnen worden. De windsensoren beginnen hun meting bij de kleinste windbewegingen en geven de meetwaarde direct door. Deze sensoren kunnen op basis van hun bouw kleine weerinvloeden trotseren. De windsensoren kunnen met behulp van de PCE-GPRS 2 de data via SMS versturen.



Der PCE-P18L Sensor

De Temperaturomvormer PCE-P18L is voor duurzame controle van de temperatuur of luchtvochtigheid ontworpen. De compacte afmetingen van temperatuur-omvormers kenmerken dit instrument. De meting van temperatuur en luchtvochtigheid vinden plaats via een halfgeleider bouwelement. Het temperatuur meetbereik varieert van -20...60°C. De data kunnen met behulp van een telecontrol systeem via SMS verstuurd worden.



De LXT Sensor

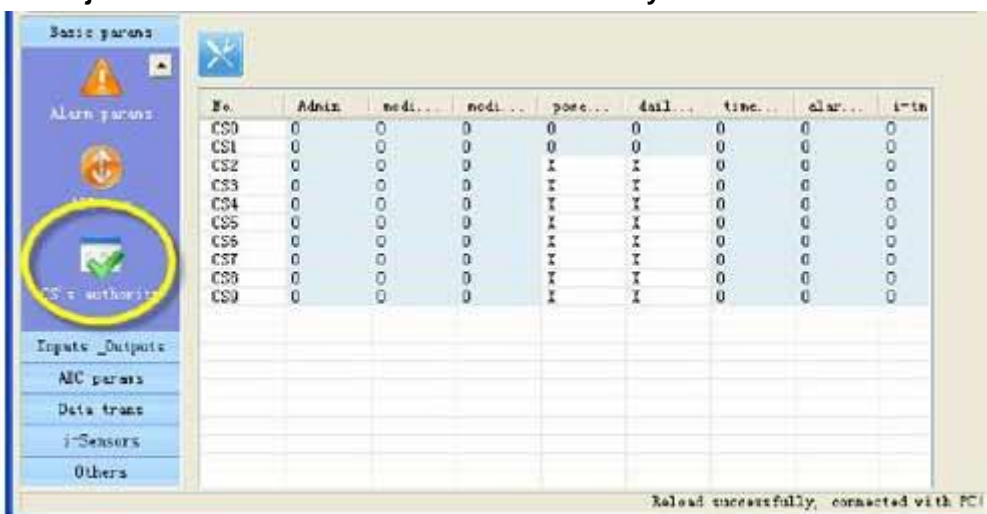
Deze licht omvormers worden ingezet in de continue lichtmeting en lichtcontrole van fotolaboratoria en productieruimtes (bijv. levensmiddelen- of medicatieproductie). Dit digitale apparaat heeft een relais-uitgang voor het aansturen van een alarmgeluid of knipperende lichten voor optische of akoestische waarschuwing. Deze waarschuwing kan met behulp van het telecontrol systeem via SMS verstuurd worden.



De SLT sensor voor het controlesysteem PCE-GPRS 2

Het wezenlijke inzetgebied van deze geluid meetomvormers ligt in de continue geluidsmeting en geluidscntrole in fabriekshallen, productieruimtes en bij grote evenementen (discotheken, volksfeesten, kartbanen...). Dit apparaat heeft een relaisuitgang voor aansturing van alarmgeluiden of knipperlichten (optische en akoestische waarschuwing) en een regeluitgang. Waarschuwingen kunnen met behulp van een telecontrol systeem via SMS verzonden worden.

De gemakkelijk te bedienen software van het telecontrol systeem



De Software "Prio" van het telecontrol systeem is gemakkelijk en gestructureerd opgezet. Zo kunnen verschillende CS-nummers op mobiele telefoons weergegeven worden. Deze hebben dan, indien gewenst, toegang tot het systeem. In de software kan ingesteld worden, op welke bereiken de verschillende CS-nummers van toepassing zijn. "O" betekent het activeren van de autorisatie, "X" betekent het deactiveren hiervan. De alarm parameters zijn gemakkelijk voor elke sensor in te stellen, voor maximale controle.

Your Partner for Measurement, Control & Weighing Instruments

PCE Brookhuis B.V. Institutenweg 15 7521 PH Enschede The Netherlands
 T: +31 (0)900 1200 003 E: info@pcebenelux.nl I: www.pce-inst-benelux.nl

De voordelen van een telecontrol systeem



Kostenbesparing door vermijding van reizen

Het telecontrol systeem helpt 70 % aan reiskosten te reduceren door het sturen van een SMS. Een groot aandeel van apparaat stilstanden wordt door minimale oorzaken veroorzaakt, welke vanaf afstand opgelost kunnen worden.

Preventief onderhoud

Stilstanden van apparaten kunnen actief verlaagd worden, wanneer al van tevoren bij een eventuele storing een optredende stoorfactor herkend en geëlimineerd kan worden. Het programma kan proactief, bijvoorbeeld met een SMS, de actuele toestanden bepalen..

Servicetijden optimaliseren

Door het gebruik van de SMS-functie blijft u op de hoogte van de actuele stand en de gebreken. Deze kunnen effectief aangepakt worden. De informatie van het systeem is binnen een mum van tijd op de mobiele telefoon beschikbaar.

Maximale veiligheid

Wanneer er stroomuitval plaats vindt, door de geïntegreerde accu, gaan de data niet verloren, want ze kunnen opgeslagen worden. Ook de stroomuitval kan per SMS weergegeven worden.

Handleiding



Telecontrol systeem PCE-GPRS 2: Handleiding

Software



Software voor telecontrol systeem PCE-GPRS 2: "Prio"

Omvang van de levering

- 1x GPRS Datalogger PCE-GPRS 2
- 1x CD met configuratiesoftware (Engels) en Server-Software (Engels)
- 1x Antenne
- 1x SIM-Kaarthouder
- 1x Netsnoer
- 1x RS-232 Kabel
- 1x Handleiding

Your Partner for Measurement, Control & Weighing Instruments

PCE Brookhuis B.V. Instituteweg 15 7521 PH Enschede The Netherlands
 T: +31 (0)900 1200 003 E: info@pcebenelux.nl I: www.pce-inst-benelux.nl

