

## SMS-alarmsysteem ALMIOG01

**SMS-alarmsysteem voor draadloze monitoring van analoge en digitale ingangen / voor normale SIM-kaart (ook prepaid) / authenticatie met wachtwoord**

Het SMS-alarmsysteem is een efficiënte oplossing voor het monitoren van analoge en digitale ingangen. Het SMS-alarmsysteem is ideaal voor alle toepassingen waar om technische of financiële redenen geen dergelijk toezicht voorheen mogelijk was. Het SMS-alarmsysteem maakt een betrouwbare bewaking op afstand mogelijk en is daarom ook geschikt voor gebieden waar mensen niet constant aanwezig zijn. Wanneer het alarm wordt geactiveerd, wordt een SMS-bericht gegenereerd en verzonden naar een mobiele telefoon via het geïntegreerde modem. Het alarmsysteem bestaat uit een volledige GSM-module die door middel van een normale SIM-kaart (ook prepaid) kan worden geactiveerd en zo kan er vrijwel overal gebruik van gemaakt worden. Naast de SMS waarschuwingen, biedt het systeem een relais schakeluitgangen, die kunnen worden bestuurd via de mobiele telefoon. Dus het SMS-alarmsysteem kan in geval van een alarm via een relais bijvoorbeeld leiden tot de activering van een nooddienst. Mocht u vragen hebben over het SMS-alarmsysteem ALMIOG01, dan kunt u de volgende technische specificaties raadplegen of neemt u contact met ons op via het telefoonnummer **+31 (0)900 - 120 00 03** Onze technici en ingenieurs zullen u graag met raad bijstaan over dit SMS-alarmsysteem en/of over ieder willekeurig product van onze regelings- en controlesystemen, meetinstrumenten of weegschalen van PCE Benelux.



**Your Partner for Measurement, Control & Weighing Instruments**

PCE Brookhuis B.V.    Instituteweg 15    7521 PH Enschede    The Netherlands  
**T: +31 (0)900 1200 003    E: info@pcebenelux.nl    I: www.pce-inst-benelux.nl**





- Voor SMS-berichten
- Digitale of analoge ingangen
- Voor montage op DIN-rails
- Authenticatie met wachtwoord
- Geïntegreerde real-time klok met batterij back-up
- Hoge Temperatuur
- Stevige kunststof behuizing
- 2 Relaisuitgangen

### Technische specificaties

#### Digitale ingangen

Schakel type	2 (galvanisch gescheiden)
DC Input	Positieve switching
Signaalspanning "0"	max. 30 V
Signaalspanning	<3 V DC
	"1" >8 V DC

#### Relaisuitgangen

Schakel type	2 (galvanisch gescheiden)
Werkruimte	Positieve switching
Draagvermogen	5 ... 24 V DC
	max. 250 mA

#### Analoge ingangen

Resolutie	1
Ingangsbereik	10 Bit
Modem	0 V DC ... 10 V DC
Voeding	GSM/GPRS: 850/ 900/ 1800/1900MHz
	12 V DC - 30 V DC $\pm$ 10 %, 4 Watt
	12 V AC - 18 V AC $\pm$ 10 %, 4 V A, 50/60 Hz
Interfaces	1 x USB
Operatie	-20 °C ... 70 °C
Vorraad	-20 °C ... 70 °C
Vochtigheid	10 ... 80 %, niet conderend
Behuizing	Robuuste kunststof behuizing
Bescherming	IP 20
Afmeting	71 x 95 x 60 mm
Gewicht	200 g
Montage	Montage op DIN-rails

**Your Partner for Measurement, Control & Weighing Instruments**

PCE Brookhuis B.V.    Institutenweg 15    7521 PH Enschede    The Netherlands  
T: +31 (0)900 1200 003    E: info@pcebenelux.nl    I: www.pce-inst-benelux.nl

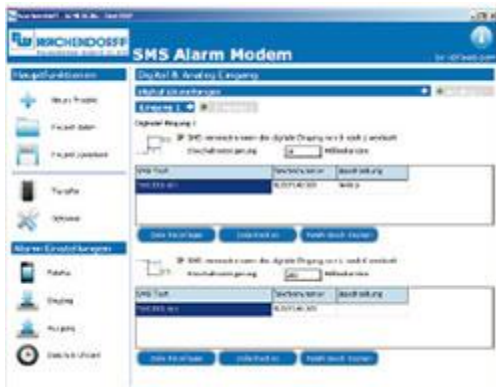


## Praktische toepassing van SMS-alarmsysteem

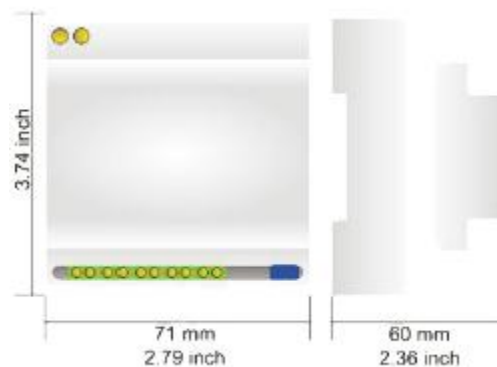


In operator-vrije inrichtingen zoals bij een temperatuurmonitoring kan het SMS-alarmsysteem een storingsmelding direct aan een technische hulpdienst doorgegeven worden.

## Toepassingsfoto's van het SMS-alarmsysteem



Software voor het SMS-alarmsysteem ALMIOG01. De software is eenvoudig en duidelijk waardoor het SMS-alarmsysteem eenvoudig kan worden geconfigureerd.



Het SMS-alarmsysteem is door zijn kleine afmetingen snel en eenvoudig te monteren op een DIN-rail.





Hier kunt u het SMS-alarmsysteem zien dat in een open kast is geïnstalleerd.



Hier kunt u het SMS-alarmsysteem zien dat in een gesloten kast is geïnstalleerd.

#### Omvang van de levering

1x SMS-alarmsysteem ALMIOG01, 1x staaf antenne, 1x software, 1x handleiding

