

Multichannel-Datalogger PCE-KD5

Tot 48 analoge of binaire ingangen / 16 Schakel- of 8 analoge uitgangen /
Grafische TFT-weergave met touchscreen / RS485-interface / ca. 30 mathematische
functies 8 geïntegreerde PID-regelaars

De Multichannel-Datalogger PCE-KD5 kan voor verkoop, visualisering, opslag, regelgeving, controle van meetgegevens en processen gebruikt worden. Deze datalogger is een veelzijdig inzetbaar instrument dat op een Linux systeem werkt. Over drie vrij configureerbare slots laat de Multichannel-Datalogger zich met 48 analoge ingangen, 48 binaire ingangen, 24 TC-ingangen (bijv. type K Thermo-elementen), 12 RTD-ingangen (bijv. PT100 Sensoren), 16 Relais-/SSR-uitgangen of 8 analoge uitgangen uitrusten. Deze mogelijkheden maken de Multichannel-Datalogger voor bijna alle denkbare applicaties geschikt. De gemaakte proces- en schakelsignalen worden op de 60 interne logische kanalen van de Datalogger geplaatst en kunnen op meerdere manieren verrekend worden of over 8 geïntegreerde PID-regelaars voor regeling van processen gebruikt worden. Optioneel kan ook het 1,5 GB grote interne geheugen in de Multichannel-Datalogger gebruikt worden, om data met een maximale samplerate van 10 Hz te loggen. De Mens-Machine-interface bestaat uit een kleuren TFT-display met touchscreen. De datalogger kan gemeten meetwaarden over 8 weergavemodi laten zien. De communicatie van de datalogger met procesbesturingssystemen of sensoren/zenders kan over verschillende digitale interfaces plaats vinden. RS485/232, USB of Ethernet staan, bij juist gebruik van de slots, ter beschikking. Over deze interfaces kan een muis of toetsenbord aangesloten worden. Met de optionele software wordt het aantal functies uitgebreid. De optionele software wordt gebruikt voor voor opname, archivering en presentatie van meetgegevens. Dit maakt het mogelijk om een analyse te maken van de opgeslagen meetreeksen. Afhankelijk van de softwareversie kunnen ook berichten worden gestuurd naar de telefoon van de gebruiker. Onder de volgende link vindt u meerdere Multichannel Dataloggers. Mocht u vragen hebben over de multichannel-datalogger PCE-KD5, dan kunt u de volgende technische specificaties raadplegen of neemt u contact met ons op via het telefoonnummer +31 (0)900 - 120 00 03 Onze technici en ingenieurs zullen u graag met raad bijstaan over deze multichannel-datalogger en/of over ieder willekeurig product van onze regelings- en controlesystemen, meetinstrumenten of weegschalen van PCE Benelux.



Your Partner for Measurement, Control & Weighing Instruments

PCE Brookhuis B.V. Instituteweg 15 7521 PH Enschede The Netherlands
T: +31 (0)900 1200 003 E: info@pcebenelux.nl I: www.pce-inst-benelux.nl



- max. 48 analoge en binaire ingangen
- Grafische TFT-Anzeige met touchscreen
- Transmittervoeding 24 V DC / 200 mA
- 8 geïntegreerde PID-regelaars
- Interface RS485 / Modbus RTU
- 3 Slots vrij configureerbaar
- Samplerate max. 10 Hz
- Optioneel met ethernet-interface.

Technische specificaties

Ingangen (max.)	48 analoge ingangen (0 ... 20 mA of 0 ... 10 V), 48 binaire ingangen (low: 0 ... ± 1 V, high: ± 3 V ... ± 30 V) 24 Thermo-element ingangen (Typ J, K, S, T, N, R, B, E) 12 RTD 4-geleider ingang (Pt100, Pt500, Pt1000) Digitale ingang: 1 x 24 V DC
Uitgangen (max.)	8 Analoge uitgangen (4 ... 20 mA) 16 Relais (1 A / 250 V) 16 SSR (100 mA / 15 V) 4 Relais (5 A / 250 V)
Transmittervoeding	24 V DC ± 5 %, 200 mA
Digitale interfaces	Standaard: 1x RS485 (Modbus RTU) 1x USB Host 1x USB Device Update Version (ACM Modul): 2x RS485 1x RS485/RS232 1x USB Host 1x USB Device 1x Ethernet 10 Mbit/s
Display	8,9 cm (3,5") grafische TFT, kleuren (16 Bit), 320 x 240 Pixel, Touchscreen
Stroomspanning	19 ... 50 V DC / 16 ... 35 V AC of 85 ... 260 V AC/DC
Invoer	15 VA typisch, 20 VA max.
Bescherming	Standaard: a) IP 40 b) IP 42 (met transparant afsluitbaar front) c) IP 65 (Voorzijde, met extra raam) met Front-USB: a) IP 40 b) IP 42 (met transparant afsluitbaar front)
Data-opslag	1,5 GB (voldoende voor 50 dagen, 60 Kanalen, Meetfrequentie 1 Hz)

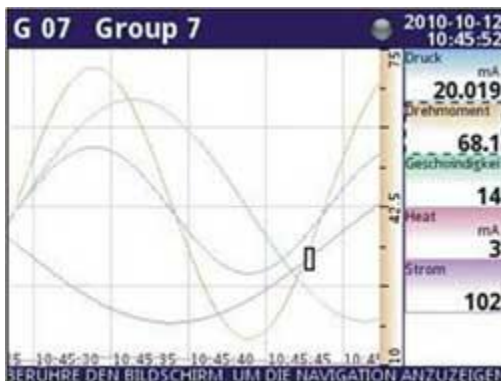
Your Partner for Measurement, Control & Weighing Instruments

PCE Brookhuis B.V. Instituteweg 15 7521 PH Enschede The Netherlands
T: +31 (0)900 1200 003 E: info@pcebenelux.nl I: www.pce-inst-benelux.nl



Samplerate	max. 10 Hz bzw. max. 200 waarden/s
Omgevingstemperatuur	In bedrijf: 0 °C ... 60 °C Opslag: -10 °C ... +70 °C
Paneeluitsparing	96 mm x 96 mm x 100 mm
Afmetingen	90,5 mm x 90,5 mm

De weergave van de Multichannel-Datalogger PCE-KD5 en de verschillende modi



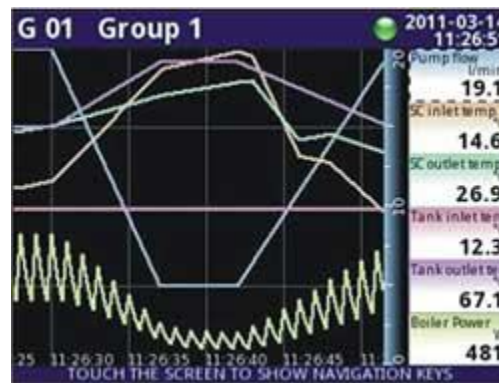
Gepresenteerd als grafiek



Weergave van systeemtoestand



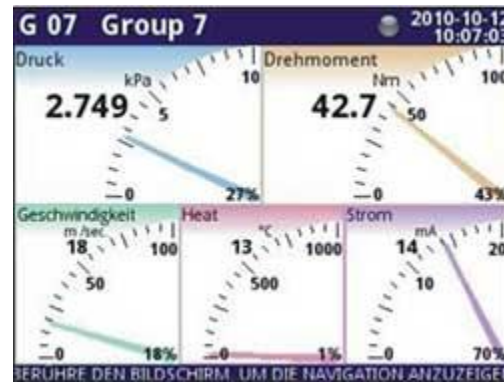
Weergave van alle meetwaarden



In Marine-Modus



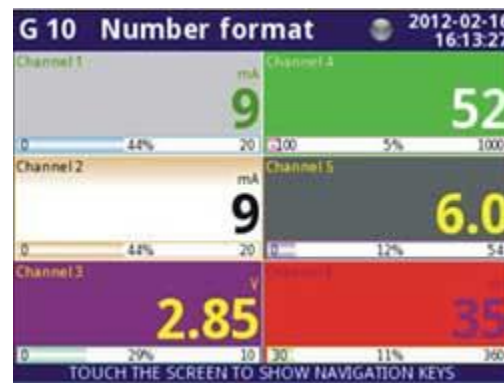
Balkendiagram



In wijzermodus



Presentatie van windsnelheid en windrichting in een wijzerdiagram



De display kan elk kanaal in een andere kleur laten zien

Beschikbare IO-kaarten (De Multichannel datalogger biedt plaats voor max. 3 IO-kaarten)

PCE-KD5-UI4	4 x Spanningsingang + 4 x Stroomingang
PCE-KD5-UI8	8 x Spanningsingang + 8 x Stroomingang
PCE-KD5-U16	16 x Spanningsingang
PCE-KD5-I16	16 x Stroomingang
PCE-KD5-RT4	4 x Resistance temperature detector
PCE-KD5-TC4	4 x Thermo-element
PCE-KD5-TC8	8 x Thermo-element
PCE-KD5-D8	8 x Digitaleingang
PCE-KD5-D16	16 x Digitaleingang
PCE-KD5-R45	4 x Relaisuitgang, 5 A, Wisseler
PCE-KD5-R81	8 x Relaisuitgang, 1 A
PCE-KD5-S8	8 x SSR-uitgang
PCE-KD5-S16	16 x SSR-uitgang
PCE-KD5-IO2	2 x 4...20 mA uitgang
PCE-KD5-IO4	4 x 4...20 mA uitgang

Your Partner for Measurement, Control & Weighing Instruments

PCE Brookhuis B.V. Instituteweg 15 7521 PH Enschede The Netherlands
 T: +31 (0)900 1200 003 E: info@pcebenelux.nl I: www.pce-inst-benelux.nl



Verdere opties

Vrijgave van de datalogger-functie

Licentie voor activering datalogger-functie

ACM-Module

Upgrade communitiemodule met:
 2x RS485
 1x RS485/RS232
 1x USB Host
 1x USB Device
 1x Ethernet 10 Mbit/s

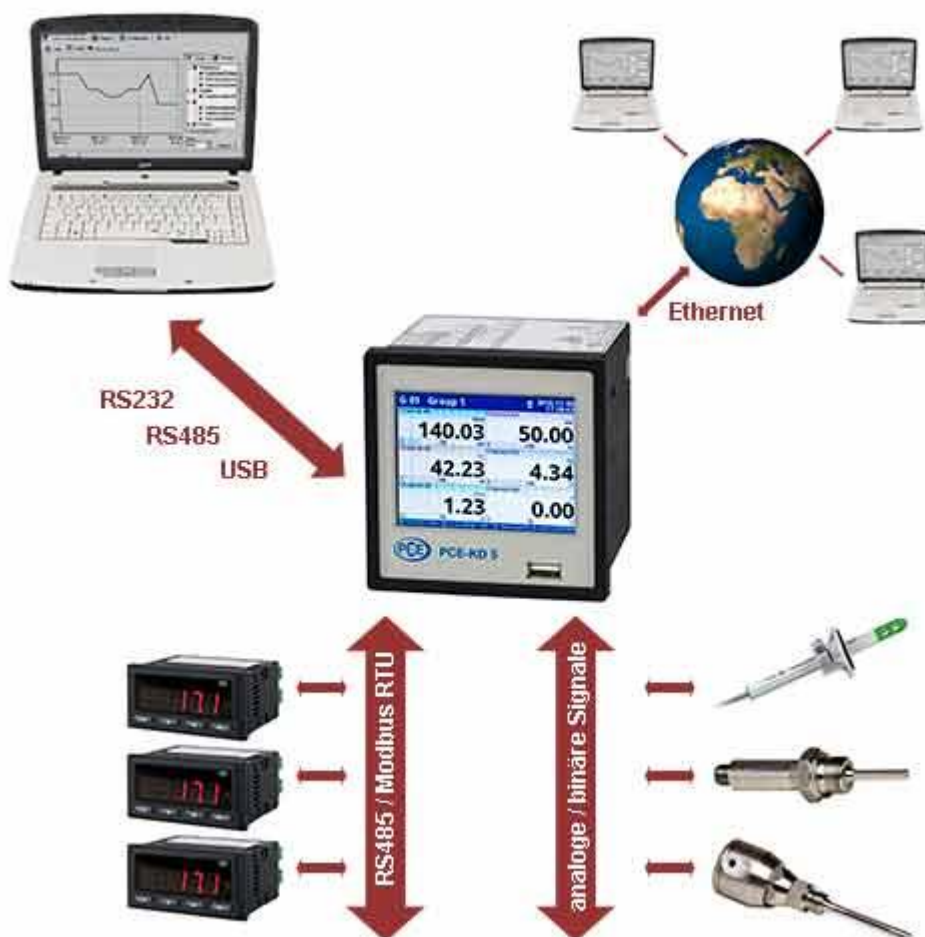
Tweede USB-Port

Tweede USB-Host interface

Afdichtingsframe

Voorzijde bescherming naar IP65

Applicatie van Multichannel-Datalogger PCE-KD5



Omvang van de levering

1 x Multichannel-Datalogger PCE-KD5 (in gewenste configuratie), 1 x handleiding