



## Manometer serie PCE-P15 / 30 / 50

hoge druk manometer met RS-232-interface en software, voor positieve, negatieve en differentiële druk, geschikt voor lucht en gassen, 3 modellen

Wij bieden u een hoogwaardige professionele precisie manometer aan. Behalve het verrichten van metingen, kunt u met deze manometer de meetwaarden online naar een PC of laptop transfereren. De manometer is ideaal om gebruikt te worden in de industrie, voor technische service of voor laboratoria. De manometer is in het bijzonder geschikt voor metingen in niet-corrosieve media. De overbelastingsbeveiliging van de manometer is het dubbele van het meetbereik. De 9 eenheden die op het beeldscherm worden getoond maken dat dit apparaat universeel en ter plekke inzetbaar is en besparen u de tijdrovende omrekening van de meetresultaten ([omrekeningstabel van de drukeenheden](#)). Indien u de gegevens vanaf deze manometer naar een computer wilt transfereren, heeft u de extra software en de RS-232-interface-kabel nodig. Als u de meetwaarden van de meter naar de PC wilt overdragen hebt u de optionele software en de R-232-interfacekabel nodig (korte uitleg hierover onder: manometer met interface). Indien u differentiële en absolute druk wilt meten met een geheugen voor 700 waarden, dan vindt u een geschikte manometer onder deze link. Onder de volgende link ([drukmeters](#)) vindt u verschillende modellen met en zonder interface. Ook kunt u vele optionele producten bestellen, zoals software en RS-232-interface of DIN ISO 9000-kalibratiecertificaten, zodat uw manometer volledig aan uw behoeften zal voldoen. De software kan voor de vier modellen hoge druk manometers PCP-P gebruikt worden en maakt het u mogelijk om de gegevens naar een PC te transfereren m.b.v. de gegevenskabel. Bovendien beschikken wij over andere modellen hoge druk manometers met een intern gegevensgeheugen, die de opgeslagen waarden naar een PC kunnen transfereren. Mocht u vragen hebben over de manometer, dan kunt u contact met ons op via het telefoonnummer +31 (0)900 120 00 03. Onze technische medewerkers en ingenieurs geven u graag meer advies over deze manometer en al onze andere producten op het gebied van [meettechniek](#), [weegtechniek](#) en regeltechniek.



Your Partner for Measurement, Control & Weighing Instruments

PCE Brookhuis B.V. Institutenweg 15 7521 PH Enschede The Netherlands  
T: +31 (0)900 1200 003 E: info@pcebenelux.nl I: www.pcebrookhuis.nl



- Te kiezen uit 9 eenheden
- Manometer met digitaal beeldscherm voor positieve, negatieve (vacuüm) of differentiële druk
- MIN / MAX gegevensgeheugen
- Data hold functie
- Het LCD-beeldscherm van de manometer beschikt over achtergrondverlichting
- Schokbestendige ABS behuizing
- Functie voor automatische uitschakeling
- De manometer wordt voornamelijk gebruikt in installaties voor verwarming en airconditioning, in pneumatische systemen, in medische apparatuur

### Gebruiksvoorbeelden van de manometer van de serie PCE-P



Hier kunt u de professionele manometer PCP-P zien bij de luchtdrukmeting in een speciale machine. Let u op de maximale op te meten druk voordat u de manometer gaat gebruiken anders kunt u de manometer beschadigen. In de bovenstaande tabel kunt u andere modellen manometers met hun technische specificaties zien.

### Andere toepassingsmogelijkheden

De manometer van de serie PCE-P kent vele toepassingsmogelijkheden:

Zo zult u hem kunnen gebruiken:

- op pneumatisch gebied, in compressoren en pompinstallaties
- op chemisch gebied bij procescontrole, tankmetingen
- in de industriesector, bij luchtdrukprocessen, bijvoorbeeld in de plasticindustrie
- bij het testen van ventieldruk (luchtdrukverlies voor en na)
- op het gebied van onderzoek en ontwikkeling
- bij de optimalisering en controle van processen



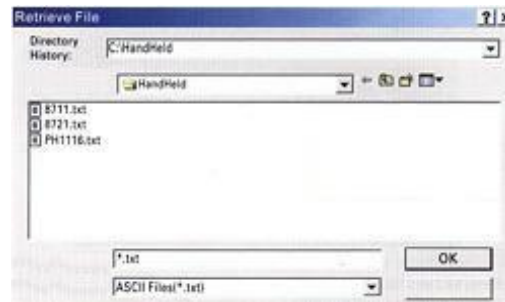
### Software voor de manometer van de serie PCE-P



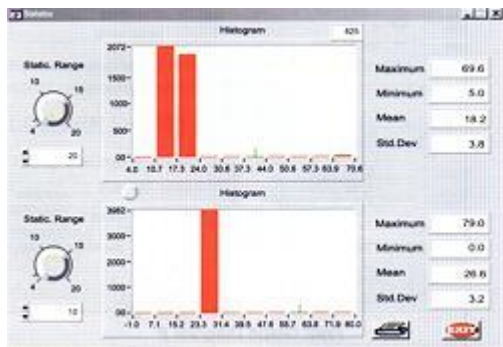
De software voor datatransmissie en de interfacekabel van de manometer kunt u samen met dezelfde zending bestellen. De manometer wordt op de computer aangesloten via de RS-232-kabel. De installatie van de software voor de manometer geschiedt vanaf een CD. Aan de hand van de beelden die hieronder worden getoond krijgt u een idee van de software. De manometer transfereert de overeenkomstige uitgevoerde meetwaarden online naar de PC.



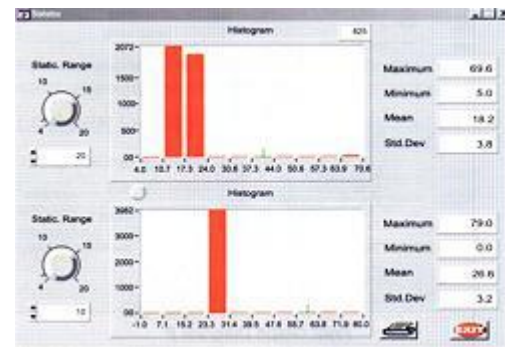
Grafische weergave van de meetwaarden van de manometer van de serie PCE-Pxx.



De datatransmissie voor de manometer kan worden ingesteld.



Manometer van de serie PCE-P: bestandsnamen invoeren.



Weergave in staafdiagram van de meetwaarden met de software van de manometer.

De door de manometer getoonde waarden worden direct in de y-as ingevoerd. De differentiële drukwaarden worden met "-" aangeduid in een veld dat zich onder de grafiek bevindt (dit kunt u op het linkerbeeld hierboven zien, waarbij deze waarde zich in de rode cirkel bevindt). De meeteenheden kunnen in het apparaat en in de software worden veranderd door de gewenste eenheid in te voeren. Alle meetwaarden worden in een bestand opgeslagen en kunnen in de harde schijf met de gewenste naam worden bewaard. Veel klanten transfereren de waarden van de manometer naar bijvoorbeeld MS Excel voor latere evaluatie.

#### Technische specificaties van de manometer

Apparaat	Parameter	PCE-P15	PCE-P30	PCE-P50
Max. druk	Pos. /neg. of overdruk / vacuüm	30 psi	60 psi	150 psi
	PSI	Bereik	0 ... ± 15	0 ... ± 30
mbar	Resolutie	0,01	0,02	0,1
	Bereik	0 ... ± 1000	0 ... ± 2000	0 ... ± 6900
	Resolutie	1	2	4

<b>inH<sub>2</sub>O</b>	Bereik	0 ... ± 415	0 ... ± 830	0 ... ± 2750
	Resolutie	0,3	0,5	2
<b>inHg</b>	Bereik	0 ... ± 30.5	0 ... ± 61	0 ... ± 200
	Resolutie	0,005	0,01	0,1
<b>mmHg</b>	Bereik	0 ... ± 750	0 ... ± 1500	0 ... ± 5200
	Resolutie	0,5	1	3
<b>Torr</b>	Bereik	0 ... ± 750	0 ... ± 1500	0 ... ± 5200
	Resolutie	0,02	1	1
<b>kPa</b>	Bereik	0 ... ± 100	0 ... ± 200	0 ... ± 690
	Resolutie	0,1	0,2	0,4
<b>cmH<sub>2</sub>O</b>	Bereik	0 ... ± 1050	0 ... ± 2100	0 ... ± 7000
	Resolutie	1	2	4
<b>Kg / cm<sup>2</sup></b>	Bereik	0 ... ± 1,05	0 ... ± 2,1	0 ... ± 7,0
	Resolutie	0,001	0,002	0,004

Gegevensformaat Baudrate: 2400 baud, 1 stop bit, 8 data bits

Nauwkeurigheid ± 0,3% (van heel het bereik bij + 25°C)

Reproduceerbaarheid ± 0,2% (max. ± 0,5 % van de eindwaarde)

Duur 0,3 ms

Maximale omgevingstemperatuur +50 °C

Batterij 1 x 9 V blokbatterij PP3

Afmetingen 182 x 72 x 30 mm

Gewicht 150 g

#### Inhoud van de zending van de manometer serie

1 x manuele manometer PCE-P (model 15, 30 of 50), 1 x koffer, 1 x batterij, 2 x PVC-buizen en gebruiksaanwijzing

