

Manometer serie PCE-P15 / 30 / 50

hogedruk manometer met RS-232-interface en software, voor positieve, negatieve en differentiële druk, geschikt voor lucht en gassen, 4 modellen

Wij bieden u een hoogwaardige professionele precisie manometer aan. Behalve het verrichten van metingen, kunt u met deze manometer de meetwaarden online naar een PC of laptop transfereren. De manometer is ideaal om gebruikt te worden in de industrie, voor technische service of voor laboratoria. De manometer is in het bijzonder geschikt voor metingen in niet-corrosieve media. De overbelastingsbeveiliging van de manometer is het dubbele van het meetbereik. De 9 eenheden die op het beeldscherm worden getoond maken dat dit apparaat universeel en ter plekke inzetbaar is en besparen u de tijdrovende omrekening van de meetresultaten (omreken tabel van de drukeenheden). Indien u de gegevens vanaf deze manometer naar een computer wilt transfereren, heeft u de extra software en de RS-232-interface-kabel nodig. De software van deze manometer werkt onder Windows® '95, '98, '2000 en ME / XP (korte uitleg hierover onder: manometer met interface). Indien u differentiële en absolute druk wilt meten met een geheugen voor 700 waarden, dan vindt u een geschikte manometer onder deze link. Onder de volgende link (manometer) vindt u verschillende modellen met en zonder interface. Ook kunt u vele optionele producten bestellen, zoals software en RS-232-interface of DIN ISO 9000-kalibratiecertificaten, zodat uw manometer volledig aan uw behoeften zal voldoen. De software kan voor de vier modellen hoge druk manometers PCP-P gebruikt worden en maakt het u mogelijk om de gegevens naar een PC te transfereren m.b.v. de gegevenskabel. Bovendien beschikken wij over andere modellen hoge druk manometers met een intern gegevensgeheugen, die de opgeslagen waarden naar een PC kunnen transfereren. Wij hebben ook een ander model digitale hoge druk manometer, die kunt u onder de volgende link zien, met analoge uitgang en grote nauwkeurigheid. Bovendien beschikken wij over 2 modellen met bereiken tot 2500 Pa (25mbar), waarmee u ook overdruk en negatieve druk kunt meten. Hier ziet u een andere manometer die geschikt is voor het meten van vloeistoffen en gassen. Mocht u vragen hebben over de manometer serie, dan kunt u de volgende technische specificaties raadplegen of neemt u contact met ons op via het telefoonnummer +31 (0)900 120 00 03. Onze technici en ingenieurs zullen u graag met raad bijstaan over de manometer serie en over ieder willekeurig product van onze regelings- en controlesystemen, [meetinstrumenten](#) of [weegschalen](#) van PCE Benelux.



Your Partner for Measurement, Control & Weighing Instruments

PCE Brookhuis B.V. Capitool 26 7521 PL Enschede The Netherlands
 T: +31 (0)900 1200 003 E: info@pcebenelux.nl I: www.pce-inst-benelux.nl



De belangrijkste voordelen van de manometer serie zijn:

- Te kiezen uit 9 eenheden
- Manometer met digitaal beeldscherm voor positieve, negatieve (vacuüm) of differentiële druk
- MIN / MAX gegevensgeheugen
- Data Hold functie
- Het LCD-beeldscherm van de manometer beschikt over achtergrondverlichting
- Schokbestendige ABS behuizing
- Functie voor automatische uitschakeling
- De manometer wordt voornamelijk gebruikt in installaties voor verwarming en airconditioning, in pneumatische systemen, in medische apparatuur, etc.

Aanduidingen op het beeldscherm van de manometer

1. Drukaanduiding
2. Aanduiding van negatieve druk
3. Opgeslagen MAX / MIN waarden
4. REC aanduiding
5. AVG gemiddelde waarden
6. DC 9V voedingsaansluiting
7. RS-232-uitgang
8. H/M/S 88:88:88 aanduiding van hrs/min/sec
9. Cursor voor het selecteren van de drukeenheid (standaard:psi)
10. BAT. Aanduiding van zwakke batterij
11. DIF. Differentiële druk
- 12.+ Aangesloten op positieve buis
13. - Aangesloten op negatieve buis
14. HOLD. "Bevroren"beeldscherm
15. REL. Relatieve nulinstelling

Technische specificaties van de manometer serie

| Apparaat | Parameter | PCE-P15 | PCE-P30 | PCE-P50 |
|------------------|---------------------------------|--------------|--------------|--------------|
| Max. druk | Pos. /neg. of overdruk / vacuüm | 30 psi | 60 psi | 150 psi |
| PSI | Bereik | 0 ... ± 15 | 0 ... ± 30 | 0 ... ± 100 |
| | Resolutie | 0,01 | 0,02 | 0,1 |
| mbar | Bereik | 0 ... ± 1000 | 0 ... ± 2000 | 0 ... ± 6900 |
| | Resolutie | 1 | 2 | 4 |
| inH2O | Bereik | 0 ... ± 415 | 0 ... ± 830 | 0 ... ± 2750 |
| | Resolutie | 0,3 | 0,5 | 2 |
| inHg | Bereik | 0 ... ± 30.5 | 0 ... ± 61 | 0 ... ± 200 |
| | Resolutie | 0,005 | 0,01 | 0,1 |
| mmHg | Bereik | 0 ... ± 750 | 0 ... ± 1500 | 0 ... ± 5200 |



| | | | | |
|----------------------------|-----------|--------------|--------------|--------------|
| | Resolutie | 0,5 | 1 | 3 |
| Torr | Bereik | 0 ... ± 750 | 0 ... ± 1500 | 0 ... ± 5200 |
| | Resolutie | 0,02 | 1 | 1 |
| kPa | Bereik | 0 ... ± 100 | 0 ... ± 200 | 0 ... ± 690 |
| | Resolutie | 0,1 | 0,2 | 0,4 |
| cmH2O | Bereik | 0 ... ± 1050 | 0 ... ± 2100 | 0 ... ± 7000 |
| | Resolutie | 1 | 2 | 4 |
| Kg / cm² | Bereik | 0 ... ± 1,05 | 0 ... ± 2,1 | 0 ... ± 7,0 |
| | Resolutie | 0,001 | 0,002 | 0,004 |

| | |
|-------------------------------|--|
| Gegevensformaat | Baudrate: 2400 baud, 1 stop bit, 8 data bits |
| Nauwkeurigheid | ± 0,3% (van heel het bereik bij + 25°C) |
| Reproduceerbaarheid | ± 0,2% (max. ± 0,5 % van de eindwaarde) |
| Duur | 0,3 ms |
| Maximale omgevingstemperatuur | +50 °C |
| Batterij | 1 x 9 V blokbatterij PP3 |
| Afmetingen | 182 x 72 x 30 mm |
| Gewicht | 150 g |

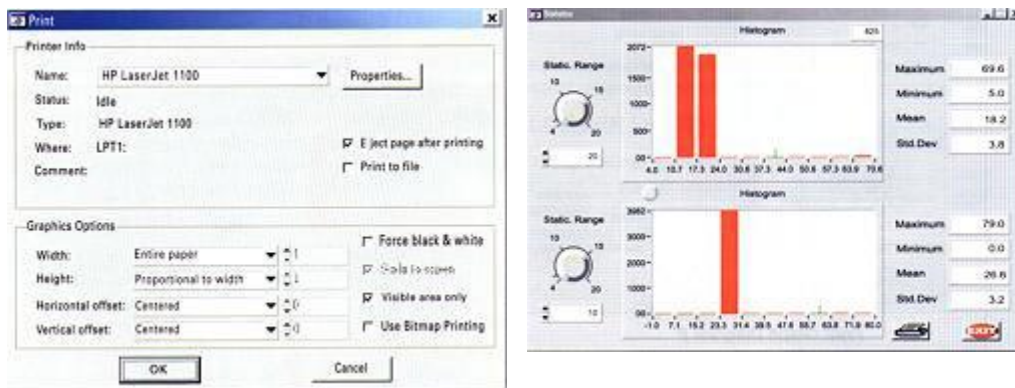
Optionele software voor de manometer van de serie PCE-P

De software voor datatransmissie en de interface-kabel van de manometer kunt u samen met dezelfde zending bestellen. De manometer wordt op de computer aangesloten via de RS-232-kabel. De installatie van de software voor de manometer geschiedt vanaf een CD. Aan de hand van de beelden die hieronder worden getoond krijgt u een idee van de software. De manometer transfereert de overeenkomstige uitgevoerde meetwaarden online naar de PC.





Grafische weergave van de meetwaarden van de manometer van de serie



Manometer van de serie PCE-P: bestandsnamen invoeren

Weergave in staafdiagram van de meetwaarden met de software van de manometer

De datatransmissie van de hoge druk manometer naar de computer gebeurt via de gegevensinterface naar Windows-programma's. De programma's die gewoonlijk thuis worden gebruikt, zoals bijvoorbeeld de rekentabellen van Excel of Lotus 1-2-3, kunnen worden toegepast om de gegevens te bewaren, die eerder door de hoge druk manometer waren opgeslagen.

De door de manometer getoonde waarden worden direct in de y-as ingevoerd. De differentiële drukwaarden worden met "-" aangeduid in een veld dat zich onder de grafiek bevindt (dit kunt u op het linkerbeeld hierboven zien, waarbij deze waarde zich in de rode cirkel bevindt). De meeteenheden kunnen in het apparaat en in de software worden veranderd door de gewenste eenheid in te voeren. Alle meetwaarden worden in een bestand opgeslagen en kunnen in de harde schijf met de gewenste naam worden bewaard. Veel klanten transfereren de waarden van de manometer naar bijvoorbeeld MS Excel voor latere evaluatie.

Gebruiksvoorbeelden van de manometer van de serie PCE-P

In deze [video](#) kunnen we een gebruiksvoorbeeld van de manometer PCE-P zien bij het meten van differentiële druk in een ventilatiesysteem van een aquariumnetwerk. Deze manometer is ideaal voor het meten van differentiële drukken in allerlei soorten luchtkanalen. Indien u een manometer nodig heeft voor vergelijkbare toepassingen, raadpleegt u dan eerst onze technici over het gewenste meetbereik, zodat wij u kunnen adviseren over de manometer van deze serie die het meest geschikt voor u is. Wij kunnen u ook adviseren indien u een manometer nodig heeft die absolute druk op slechts één punt meet.



Hier kunt u een luchtdrukmeting zien van een machine met deze professionele manometer. Verzeker u ervan dat de gewenste maximale drukken niet het meetbereik overschrijden. Indien dit wel het geval is, kunt u de manometer beschadigen. De overige modellen manometers waar wij over beschikken kunt u hier bij de technische omschrijvingen zien.

Andere toepassingsmogelijkheden

De manometer van de serie PCE-P kent vele toepassingsmogelijkheden:

Zo zult u hem kunnen gebruiken:

- Op pneumatisch gebied, in compressoren en pompinstallaties
- Op chemisch gebied bij procescontrole, tankmetingen
- In de industriesector, bij luchtdrukprocessen, bijvoorbeeld in de plasticindustrie
- Bij het testen van ventieldruk (luchtdrukverlies voor en na)
- Op het gebied van onderzoek en ontwikkeling
- Bij de optimalisering en controle van processen



Inhoud van de zending van de manometer serie

1 x manuele manometer PCE-P (model 15, 30 of 50), 1 x koffer, 1 x batterij, 2 x PVC-buizen en 1 x gebruiksaanwijzing

