

Kleefkrachttester PT-AT-A

automatische kleefkrachttester voor het meten van coatings op metaal, hout, beton en andere massieve ondergronden / elektronische gecontroleerde hydraulische pomp / oplaadbare batterijen voor meer dan 200 testen / gekalibreerd en gecertificeerd op $\pm 1\%$

De automatische kleefkrachttester meet de kleefkracht van coatings op metaal, hout, beton en andere massieve ondergronden en beschikt over een nieuwe elektronische gecontroleerde hydraulische pomp. De eerste klas hydraulische pomp van de kleefkrachttester kan in elke positie worden gebruikt. Alle kleefkrachttesters zijn met een nauwkeurigheid van $\pm 1\%$ gekalibreerd en gecertificeerd en maken gebruik van een NIST traceerbare krachtcel. De zelfregulerende Dollykop zorgt voor nauwkeurige metingen op vlakke en oneffen oppervlakten. De oplaadbare batterijen maken meer dan 200 testen mogelijk in opgeladen toestand. Het is mogelijk om het apparaat te gebruiken terwijl de batterijen worden opgeladen met de netstroomadapter. Een belangrijk voordeel is het interne gegevensgeheugen, dan bijvoorbeeld zeer nuttig is bij de productie of bij de controle van productontwikkeling. De meetwaarden van de kleefkracht kunnen d.m.v. de optionele software naar een PC of een laptop worden getransfereerd. De meetwaarden kunnen ook naar MS Excel geëxporteerd worden. Standaard wordt de kleefkrachttester met aluminium koppen ($\varnothing 20$ mm) toegestuurd. Optioneel kunt u koppen met een andere diameter bestellen. Mocht u vragen hebben over de afstandsmeter, dan kunt u de volgende technische specificaties raadplegen of neemt u contact met ons op via het telefoonnummer **+31 (0)900 120 00 03**. Onze technische medewerkers en ingenieurs geven u graag meer advies over deze kleefkrachttester en al onze andere producten op het gebied van [meettechniek](#), [weegtechniek](#) en regeltechniek.



De belangrijkste voordelen van de kleefkrachttester zijn:

- Water-, stof- en schokbestendig
- Stevige koffer
- Gemakkelijk afleesbaar groot LCD-beeldscherm
- In elke positie te gebruiken
- Zelfregulerende Dollykop
- Eenheden: psi of MPa
- Elektronisch gecontroleerde hydraulische pomp
- Intern geheugen
- Ideaal voor gebruik buiten

Your Partner for Measurement, Control & Weighing Instruments

PCE Brookhuis B.V. Capitool 26 7521 PL Enschede The Netherlands
 T: +31 (0)900 1200 003 E: info@pcebenelux.nl I: www.pce-inst-benelux.nl





Beeldscherm

Het digitale beeldscherm van de kleefkrachttester geeft behalve de meetgegevens (in Pa of psi), extra informatie over de batterijstatus, de meetmodus waarin u zich bevindt, de geheugenmodus (On / Off) en de treksnelheid.

Oppervlakten

Het meetlichaam beschikt over verschillend opgehangen meetkoppen met een vlakke oppervlakte (van aluminium). De koppen passen zich goed aan op het desbetreffende structuur (coating, rubber, laminaten, plastic coatingen, allerlei soorten compounds). Bij de zending behoren koppen met een diameter van 20 mm. Optioneel kunt u koppen met andere diameters bestellen.



Gebruikersbeelden



De hechting van componenten - beschermingslagen op vaten kan op zeer eenvoudige wijze worden getest, zoals de kleefkracht van rubbercoatingen op metaal of van plavuizen op beton. Het apparaat wordt vooral gebruikt voor materiaaltesten van meerdere lagen vezelplaten of houtmaterialen of voor het meten van de hechtkracht van plavuizen op beton.

Technische specificaties van de kleefkrachttester

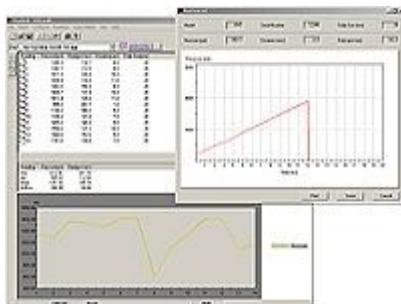
Meetbereik	0 ... 20 MPa (0...3000 psi)
Resolutie	0,01 MPa (1 psi)
Nauwkeurigheid	± 1% (in heel het meetbereik)
Meetoppervlakte	bij de zending behoren aluminium testkoppen met een diameter van 20 mm (optioneel kunt u andere koppen met een diameter van 50 mm bestellen)





Geheugen	intern voor 200 metingen (behalve de maximale waarde die overeenkomt met de hechtkracht in de kleefkrachttester, wordt ook de diameter van de gebruikte kop, de duur van de meting en de treksnelheid opgeslagen)
Interface	RS 232
Software en gegevenskabel	ja, extra accessoires
Beeldscherm	LCD-beeldscherm
Omgevingsomstandigheden	0...+50 °C / 0...80% RV
Batterijvoeding	2 x AAA batterijen
Afmetingen	40 x 20 x 15 cm
Gewicht	5,5 kg
Norm	ASTM D4541, ISO 4624

Software



Met de optionele software is het mogelijk om de in het apparaat opgeslagen kleefkrachtwaarden naar een computer of laptop te transfereren voor latere evaluatie.

- Voor WIN '95, '98, 2000, ME en XP
- Talen: Engels, Spaans, Duits, Frans, Italiaans
- Markeringen, commentaren en lijnen kunnen zeer eenvoudig worden toegevoegd
- De gegevens kunnen naar andere programma's worden getransfereerd

Inhoud van de zending van de kleefkrachttester

1 x kleefkrachttester PT-AT-A, 20 x aluminium meetkoppen (diameter van 20 mm), 1 x schuurstrip, 1 x lijmtube (voor het vastplakken van de aluminium koppen op de oppervlakte van het te testen materiaal), 1 x set schoonmaakdoekjes, 1 x snijder, 2 x batterijen, 1 x transportkoffer, 1 x kalibratiecertificaat (Amerikaanse NIST-standaard), 1 x video over het gebruik en 1 x gebruiksaanwijzing

