



## Inbouw Datalogger PCE-KD9

**Inbouw Datalogger met max. 72 analoge of digitale ingangen / RS-485 / max. 36 thermo-elementen of 18 weerstand-ingangen / TFT-scherm met touchscreen / datalogger voor maximaal 90 kanalen / 8 geïntegreerde PID-regelaars**

De Inbouw Datalogger PCE-KD9 kan worden gebruikt voor acquisitie, visualisatie, opslag, regulering en controle van meetdata en processen. Deze Inbouw Datalogger is een veelzijdig inzetbaar instrument dat gebaseerd is op Linux. Over drie vrij configureerbare slots kan de Inbouw Datalogger tot en met 72 analoge ingangen, 72 binaire ingangen, 36 TC-ingangen (bijv. [K-type thermokoppels](#)), 18 RTD-ingangen (bv [PT100 sensoren](#)), 36 relais / SSR-uitgangen of 24 analoge uitgangen leveren. Deze mogelijkheden maken deze Inbouw Datalogger voor bijna alle denkbare toepassingen geschikt. De verworven processen en schakelsignalen worden op de interne 90 logische kanalen van de Inbouw Datalogger gezet en kunnen op veel verschillende manieren of over 9 geïntegreerde [PID-regelaars](#) worden gebruikt voor het regelen van processen. Optioneel kan ook het 1,5GB interne geheugen worden gebruikt bij de Inbouw-Datalogger, om data met een maximale samplerate van 10Hz te loggen. Zo kunnen met de Inbouw Datalogger tot en met 200 waarden per seconden gelogd worden en de totale capaciteit van het geheugen bedraagt meer dan 2.000.000 metingen. De mens-machine-interface bestaat uit een TFT-kleurenscherm met touchscreen. De Inbouw Datalogger kan de gemeten waarden over 6 verschillende weergavemodi vertegenwoordigen. De communicatie van de Inbouw Datalogger met een hoger proces control systeem of met sub-sensoren of [zenders](#) kan via de diverse interface ingesteld worden. RS485-RS232, USB of Ethernet zijn beschikbaar. Met deze interface kan de Inbouw Datalogger zelfs worden aangesloten op aan een muis of toetsenbord. Met de optionele software wordt de functionaliteit nog groter. De software dient voor het vastleggen, archiveren en presenteren van de meetgegevens en is ook in staat om een analyse van de opgenomen meetreeksen door de Inbouw Datalogger uit te voeren. Klik op de volgende link voor meer Inbouw Dataloggers voor andere toepassingen zoals in de industrie en onderzoek. Mocht u vragen hebben over de Inbouw Datalogger PCE-KD9, dan kunt u de volgende technische specificaties raadplegen of neemt u contact met ons op via het telefoonnummer [+31 \(0\)900 - 120 00 03](tel:+3120900120003) Onze technische medewerkers en ingenieurs geven u graag meer advies over deze grafische dataloggers en al onze andere producten op het gebied van [meettechniek](#), [weegtechniek](#) en regeltechniek.

**Your Partner for Measurement, Control & Weighing Instruments**

PCE Brookhuis B.V.    Capitool 26    7521 PL Enschede    The Netherlands  
T: +31 (0)900 1200 003    E: [info@pcebenelux.nl](mailto:info@pcebenelux.nl)    I: [www.pce-inst-benelux.nl](http://www.pce-inst-benelux.nl)





- Max. 72 analoge en binaire ingangen
- Grafisch TFT-beeldscherm met touchscreen
- Zender voeding 24 V DC / 200 mA
- 8 geïntegreerde PID-regelaars

- Interface RS485 / Modbus RTU
- 3 Slots vrij toewijsbaar
- Opslagrate max. 10 Hz
- Optioneel met Ethernet-interface

#### Technische specificaties van de Inbouw Datalogger PCE-KD9

Ingangen (max.)	72 analoge ingangen (0 ... 20 mA of 0 ... 10 V) 72 binaire ingangen (Laag: 0 ... ± 1 V, hoog: ± 3 V ... ± 30 V) 36 thermokoppel ingangen (Type J, K, S, T, N, R, B, E) 18 RTD-ingangen (Pt100, Pt500, Pt1000)
Uitgangen (max.)	24 Analoge uitgangen (4 ... 20 mA) 36 Relais (1 A / 250 V) 72 SSR (100 mA / 15 V)
Zendervoeding	24 V DC ± 5 %, 200 mA (niet met UN3, UN5, U24, I24, UI12, RT6, TC12, D24, R121, R65, S24, IO6, IO8)
Digitale interfaces	2x RS485 1x RS485/RS232 1x USB Host 1x USB Device 1x Ethernet 10 Mbit/s
Beeldscherm	8,9 cm (3,5 ") Grafisch TFT-kleurenscherm (16-bit) 320 x 240 pixel touchscreen
Voedingsspanning	19 ... 50 V DC / 16 ... 35 V AC of

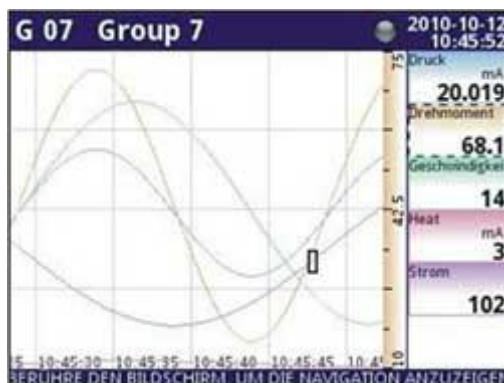
**Your Partner for Measurement, Control & Weighing Instruments**

PCE Brookhuis B.V.    Capitool 26    7521 PL Enschede    The Netherlands  
 T: +31 (0)900 1200 003    E: info@pcebenelux.nl    I: www.pce-inst-benelux.nl



Input	85 ... 260 V AC/DC
Beveiliging	15 VA typisch, 20 VA max.
Geheugen	Standard: IP 65 (Voorpaneel); IP 20 (Behuizing en klemmen)
Opslagrate	Optie 01: IP 65-frame (afdichting op het voorpaneel)
Behuizing	Optie 0B: IP 40; IP 54 (met afsluitbare deur)
Materiaal	intern 1,5 GB (> 2 miljoen metingen )
Omgevingstemperatuur	max. 10 Hz bzw. max. 200 Waarden/s
Afmetingen	Paneel montage
Bedieningspaneel	NORYL - GFN2S E1
	In gebruik: 0 ... 60 °C
	Opslag: -10 ... +70 °C
	144 x 144 x 100 mm
	141 x 141 mm (Voorpaneel max. 5 mm)

#### Weergave van de Inbouw Datalogger PCE-KD9 en verschillende modi



Inbouw Datalogger geeft grafiek weer



Weergave van systeemtoestand

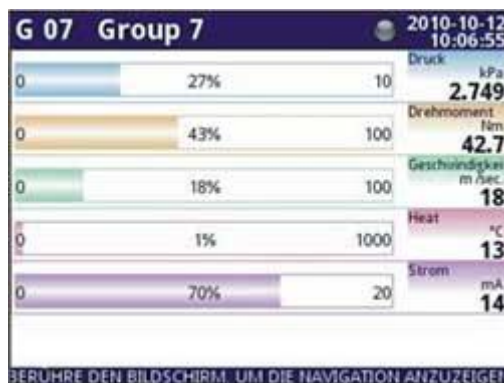


Weergave van alle meetwaarden op de PCE-KD9

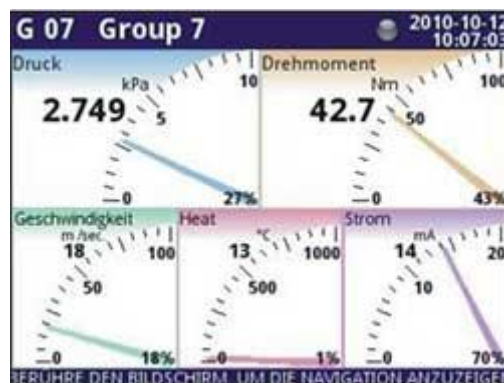


Inbouw Datalogger in Marine-modus





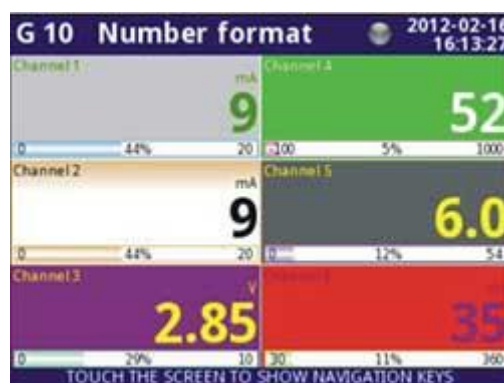
Balkendiagram van Inbouw Datalogger



Inbouw Datalogger in pointer-modus



Vertegenwoordiging van bijv. windsnelheid en richting in een vector diagram



Het beeldscherm kan elk kanaal in een andere kleur weergeven

**Verkrijgbare IO-kaarten (De Inbouw Datalogger biedt plek voor max. 3 IO-kaarten)**

- PCE-FD9-UN3
- PCE-FD9-UN5
- PCE-KD9-UI4
- PCE-KD9-UI8
- PCE-FD9-UI12
- PCE-KD9-U16
- PCE-FD9-U24
- PCE-KD9-I16
- PCE-FD9-I24
- PCE-FD9-IS6
- PCE-KD9-RT4
- PCE-FD9-RT6
- PCE-KD9-TC4
- PCE-KD9-TC8
- PCE-FD9-TC12
- PCE-KD9-D8

- 3 x Universele ingang
- 5 x Universele ingang
- 4 x Spanningsingang + 4 x Stroomingang
- 8 x Spanningsingang + 8 x Stroomingang
- 12 x Spanningsingang + 12 x Stroomingang
- 16 x Spanningsingang
- 24 x Spanningsingang
- 16 x Stroomingang
- 24 x Stroomingang
- 6 x Stroomingang (galvanisch geïsoleerd)
- 4 x Weerstandstemperatuurdetectors
- 6 x Weerstandtemperatuurfühler
- 4 x Thermoelement
- 8 x Thermoelement
- 12 x Thermoelement
- 8 x Digitale ingang

**Your Partner for Measurement, Control & Weighing Instruments**

PCE Brookhuis B.V.    Capitool 26    7521 PL Enschede    The Netherlands  
 T: +31 (0)900 1200 003    E: info@pcebenelux.nl    I: www.pce-inst-benelux.nl



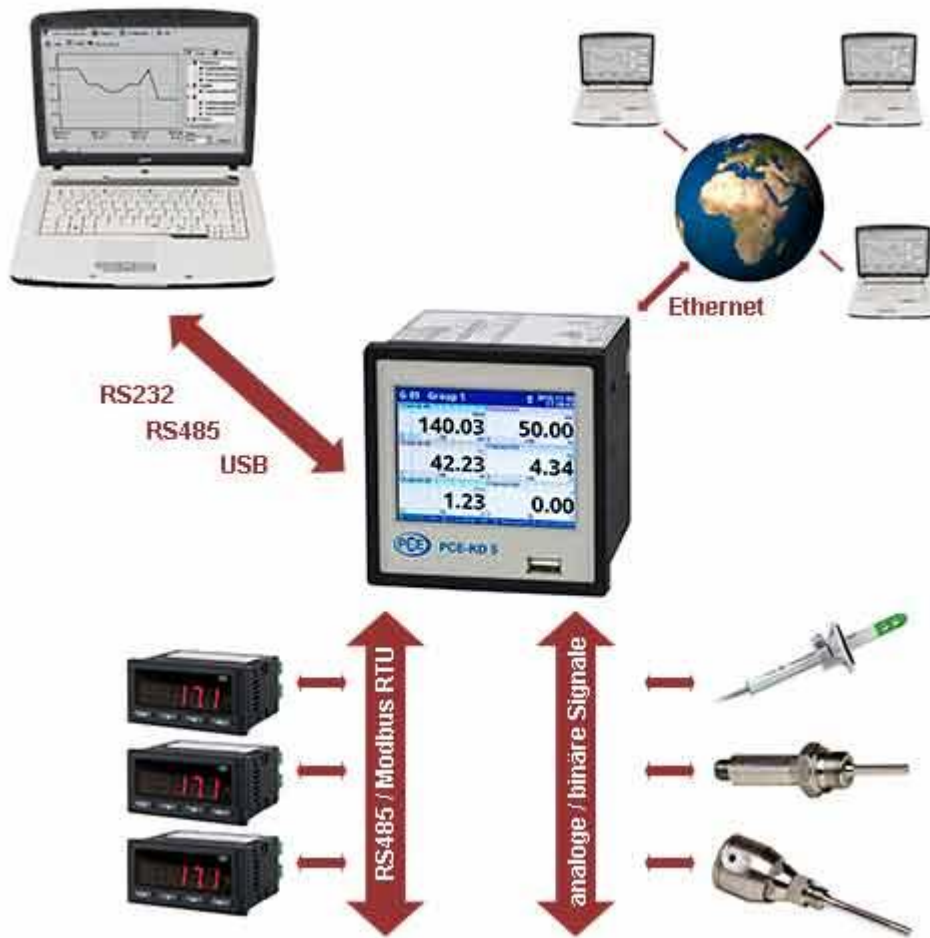
PCE-KD9-D16	16 x Digitale ingang
PCE-KD9-D24	24 x Digitale ingang
PCE-KD9-CP2	2 x Pulsingang (Teller)
PCE-KD9-CP4	4 x Pulsingang (Teller)
PCE-KD9-FI2	2 x Stroomingang (Flowmeter) + 2 x Stroomingang
PCE-KD9-FI4	4 x Stroomingang (Flowmeter) + 4 x Stroomingang
PCE-KD9-FT2	2 x Pulsingang(Flowmeter/Ratemeter) +2 x Stroomingang
PCE-KD9-FT4	4 x Stroomingang (Flowmeter) + 4 x Stroomingang
PCE-KD9-HM2	2 x Binaire ingang (ZeitTeller)
PCE-KD9-HM4	4 x Binaire ingang (ZeitTeller)
PCE-KD9-R45	4 x Relais uitgang, 5 A, Wisselaar
PCE-KD9-R65	6 x Relais uitgang, 5 A, Wisselaar
PCE-KD9-R81	8 x Relais uitgang, 1 A
PCE-KD9-R121	12 x Relais uitgang, 1 A
PCE-KD9-S8	8 x SSR-Uitgang
PCE-KD9-S16	16 x SSR-Uitgang
PCE-KD9-S24	24 x SSR-Uitgang
PCE-KD9-IO2	2 x 4...20 mA Uitgang
PCE-KD9-IO4	4 x 4...20 mA Uitgang
PCE-KD9-IO6	6 x 4...20 mA Uitgang
PCE-KD9-IO8	8 x 4...20 mA Uitgang

#### Verdere opties voor de Inbouw Datalogger

Activeren van de datalogger	Licentie om de datalogger functie (ook mogelijk later) te activeren
ACM-Module	Geavanceerde communicatiemodule met: 1x RS485 1x RS232 1x USB Host 1x Ethernet 10 Mbit / s
ETU-Module	1 x USB-Host 1 x Ethernet
Tweede USB-Poort	Tweede USB-Host interface

#### Toepassing van de Inbouw Datalogger PCE-KD9





Voorbeelden van Inbouw Datalogger PCE-KD9

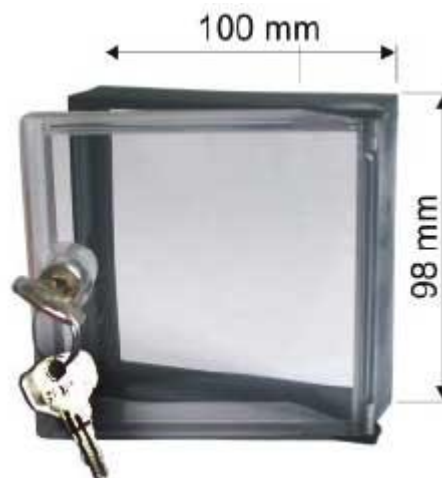
### Omvang van de Inbouw Datalogger PCE-KD9

1x Inbouw Datalogger Pce-KD9 (in gewenste configuratie), 1x hndleiding

### Optionele accessoires

#### Afsluitbare deur met een doorzichtig venster:

Ter bescherming van de Inbouw Datalogger tegen mechanische effecten, evenals voor bescherming tegen geknoei door onbevoegde personen, kan de optioneel afsluitbare deur worden gekocht. Door de transparante deur wordt het eenvoudig aflezen van de meetwaarden mogelijk gemaakt. De mate van bescherming van de Inbouw Datalogger stijgt tot IP42.





### Tafelbehuizing PCE-TH905 voor PCE-KD9

De tafelbehuizing voor de PCE-KD9 maakt het mogelijk dat de Datalogger ook op een buitenpaneel gebruikt kan worden. Met behulp van deze tafel behuizing voor de Inbouw Datalogger is het denkbaar dat de Inbouw Datalogger PCE-KD9 in een laboratorium ingezet wordt.

Eveneens leverbaar is een wandbehuizing PCE-WGH905 met IP65 bescherming, welke een montage aan de muur mogelijk maakt.



### DIN rail adapter voor PCE-KD9

De DIN-rail adapter maakt installatie van de PCE-KD9 op een DIN-U-profiel mogelijk.



### USB / RS485 converter RS232 / RS485 converter

De converters maken communicatie van de Inbouw Datalogger met een PC mogelijk.



### DAQ Software Manager Software Box

De DAQ manager accepteert de door de Inbouw Datalogger opgenomen meetwaarden en maakt weergave en archivering mogelijk. Het maakt niet uit of de data van een USB-stick afgelezen worden of over Ethernet van de Inbouw Datalogger.

