

Dynamometer serie EF-AE-S

dynamometer voor trek- en drukkracht tot 5 t / 50.000 N
(6 modellen beschikbaar) met externe krachtcel

De dynamometer van de serie EF-AE-S dient voor het bepalen van de trek- en drukkracht tot maximaal 5000 kg of 50 kN (afhankelijk van het model). Deze dynamometer beschikt over een externe krachtcel / krachtdoos die op een 1,5 m lange kabel is aangesloten. Het beeldscherm van de dynamometer is zeer goed afleesbaar dankzij de grote cijfers, zodat afleesfouten tijdens de trek- en drukkrachtmetingen uitgesloten kunnen worden.

Het apparaat wordt voornamelijk gebruikt voor het meten of controleren van drukkrachten van machines en industriële installaties, maar wordt ook toegepast op het gebied van onderzoek en ontwikkeling.

Een bijzonder voordeel is de USB-aansluitingspoort die in de dynamometer is ingebouwd.

Door middel van de optionele softwarekit (software + gegevenskabel) kunnen de opgemeten gegevens online naar een PC of laptop worden gezonden (natuurlijk kunnen de gegevens ook worden opgeslagen en naar andere rekenprogramma's worden geëxporteerd).

Houdt u rekening met de afmetingen (technische gegevens) van de krachtcel voor trek- en drukkracht die per dynamometer kunnen verschillen, indien u deze aan een al bestaande constructie wilt toevoegen. Mocht u vragen hebben over de dynamometer, dan kunt u contact met ons op via het telefoonnummer **+31 (0)900 120 00 03**. Onze technische medewerkers en ingenieurs geven u graag meer advies over deze dynamometer en al onze andere producten op het gebied van [meettechniek](#), [weegtechniek](#) en regeltechniek.





De belangrijkste voordelen van de dynamometer zijn:

- USB-aansluitingspoort
- Optionele software en gegevenskabel
- Nominale trek- en drukkracht tot 50 kN
- Nulpuntinstelling op elk moment mogelijk
- Onmiddellijke waarde, max. waarde, overbelasting
- Overbelastingsbeveiliging = 150%
- Externe sensor met een kabel van 1,5 m
- Kalibratiecertificaat en koffer

Technische specificaties van de dynamometer

Model	Bereik
EF-AE-S-1	0 ... 1000 N
EF-AE-S-2	0 ... 2000 N
EF-AE-S-5	0 ... 5000 N
EF-AE-S-10	0 ... 10000 N
EF-AE-S-20	0 ... 20000 N
EF-AE-S-50	0 ... 50000 N
Type nauwkeurigheid van de krachtcel	0,1
Maximale overbelasting	150 %
Breukkracht	>300 %
Maximale zijdelingse kracht	100 %
Lineariteitsfout volgens VDE 2638	$\leq 0,1$ %
Hysterici volgens VDE 2638	$\leq 0,1$ %
TK nulsignaal / 10 K	$\leq 0,1$ %
TK karakteristieke waarde / 10 K	$\leq 0,1$ %
TK uitgang / 10 K	$\leq 0,1$ %
Kruipfout	$\leq 0,1$ %
Beeldscherm	5-cijferige LCD / hoogte 14 mm
Aansluitingspoort	USB
Software	voor datatransmissie (inclusief)
Batterijvoeding	2 x 3V cellen AA

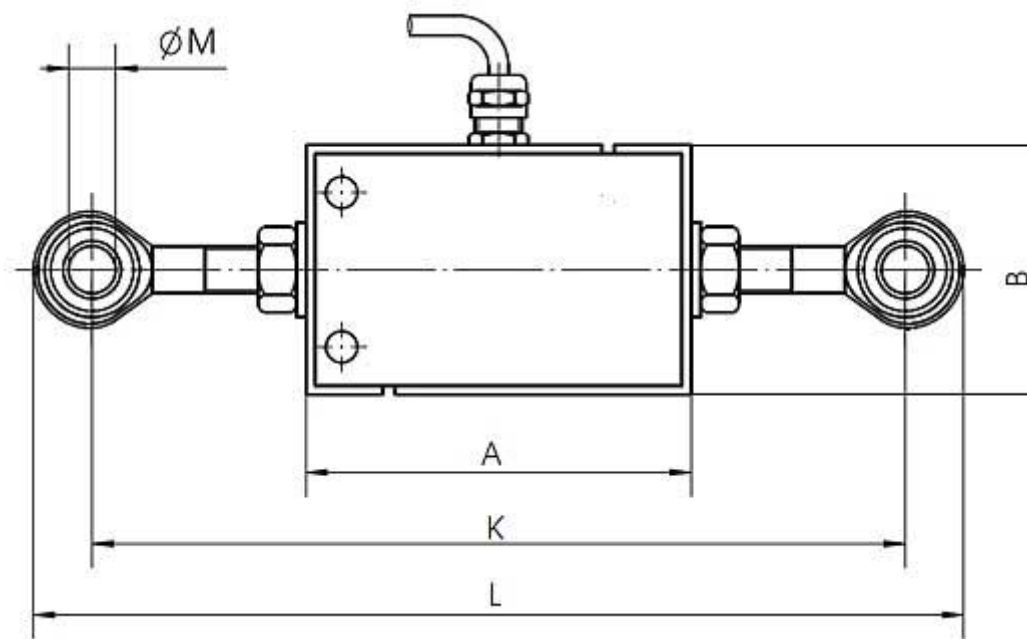
Your Partner for Measurement, Control & Weighing Instruments

PCE Brookhuis B.V. Capitool 26 7521 PL Enschede The Netherlands
T: +31 (0)900 1200 003 E: info@pcebenelux.nl I: www.pce-inst-benelux.nl



Type bescherming van de doos	IP 40
Type bescherming van de krachtcel	IP 42
Omgevingsomstandigheden	-20 ... +60 °C / 5 ... 90 % RV
Afmetingen van het apparaat	165 x 83 x 47 mm
Gewicht	400 g

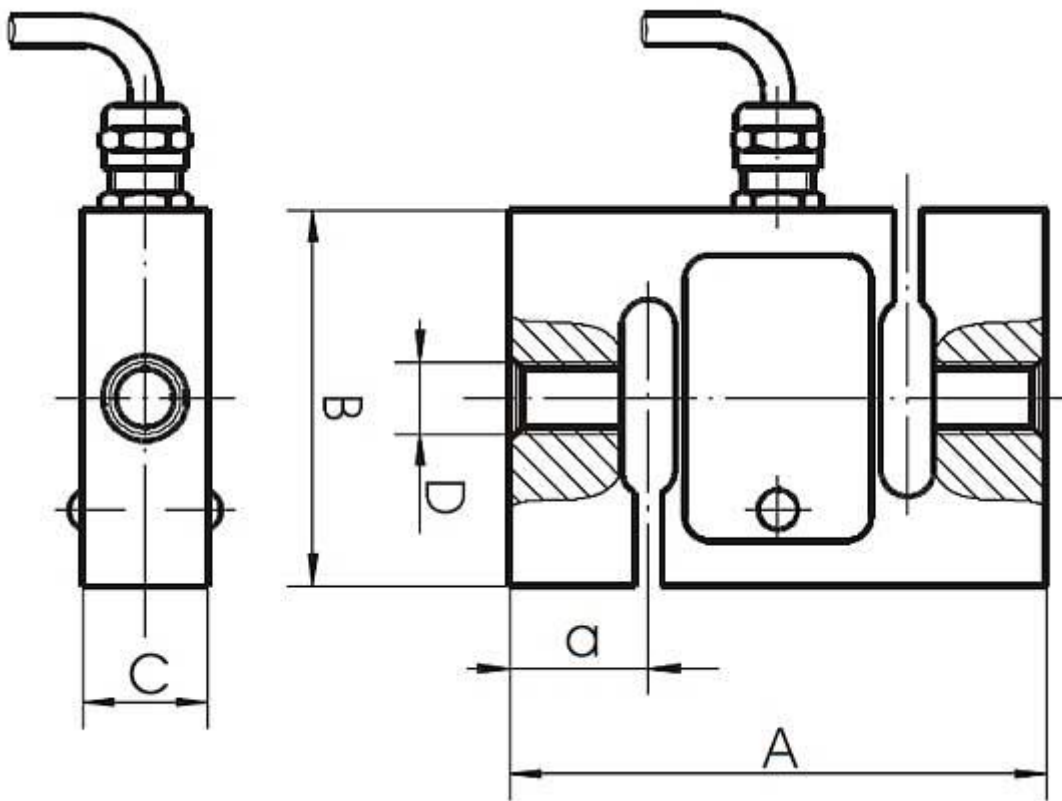
Afmetingen van de krachtcel (schets 1)



EF-AE-S-1	EF-AE-S-2	EF-AE-S-5	EF-AE-S-10	EF-AE-S-20	EF-AE-S-50
A = 65 mm	A = 65 mm	A = 70 mm	A = 70 mm	A = 78 mm	A = 78 mm
B = 42 mm	B = 42 mm	B = 60 mm	B = 60 mm	B = 68 mm	B = 68 mm
K = 133 mm	K = 133 mm	K = 146 mm	K = 146 mm	K = 198 mm	K = 228 mm
L = 157 mm	L = 157 mm	L = 178 mm	L = 178 mm	L = 1248 mm	L = 1288 mm
M = 8	M = 8	M = 12	M = 12	M = 20	M =



Afmetingen van de krachtcel (schets 2)



EF-AE-S-1	EF-AE-S-2	EF-AE-S-5	EF-AE-S-10	EF-AE-S-20	EF-AE-S-50
a = 13,6 mm	a = 13,6 mm	a = 19 mm	a = 18,1 mm	a = 21,5 mm	a = 22,5 mm
A = 60 mm	A = 60 mm	A = 70 mm	A = 70 mm	A = 78 mm	A = 78 mm
B = 42 mm	B = 42 mm	B = 60 mm	B = 60 mm	B = 68 mm	B = 68 mm
C = 14 mm	C = 14 mm	C = 26 mm	C = 35 mm	C = 38 mm	C = 38 mm
D = M8	D = M8	D = M12	D = M12	D = M20x1,5	D = M24x2

Inhoud van de zending van de dynamometer

1 x dynamometer EF-AE-S (een van de zes modellen) met een externe krachtcel die op een 1,5 m lange kabel is aangesloten, 1 x softwarekit met kabel voor datatransmissie, 1 x kalibratiecertificaat, 1 x koffer en 1 x gebruiksaanwijzing

