

## Drie-fase kracht-ampèremeter PCE-360

drie-fase kracht-ampèremeter en energie-ampèremeter (real time)  
met data geheugen, interface voor de PC en software

De drie-fase kracht-ampèremeter (Power Analyzer) PCE-360 dient om de kracht in één of in drie fases te meten. Daarom toont het grote scherm tot 10 waarden. Er kunnen tegelijkertijd tot 4 stroomklemmen worden aangesloten. In de handmatige modus, kan de drie-fase kracht-ampèremeter direct 99 waarden opslaan. In de data record modus, kunnen tot 20.000 waarden worden opgeslagen, vandaar dat deze drie-fase kracht-ampèremeter ideaal is voor het verrichten van langdurige analyses. De in het apparaat opgeslagen waarden kunnen naar de PC verzonden worden voor verdere beoordeling. In de zending vindt u al het noodzakelijke om de meting en de beoordeling te verrichten (ook de software en de data kabel). De drie-fase kracht-ampèremeter wordt met een fabrieks-ijking geleverd en kan, indien gewenst, ook een laboratorium kalibratie en een ISO certificaat krijgen (wanneer u de bestelling plaatst of bij het verrichten van de jaarlijkse herkalibratie). [Hier](#) heeft u een algemeen overzicht waarin u elk type ampèremeter kunt vinden die u zoekt. Mocht u vragen hebben over de drie-fase kracht-ampèremeter, dan kunt u de volgende technische specificaties raadplegen of neemt u contact met ons op via het telefoonnummer +31 (0)900 - 120 00 03. Onze technische medewerkers en ingenieurs geven u graag meer advies over deze ampèremeter en al onze andere producten op het gebied van [meettechniek](#), [weegtechniek](#) en regeltechniek.



- Spanning en stroommeting (zeer effectief)
- Met stroomtang voor de neutrale meting
- analyseerbare golven via de software
- ISO kalibratie optioneel beschikbaar
- 512 K datalogger (20000 metingen)
- Inkl. Geheugen voor 99 metingen
- USB-interface
- Grote beeldscherm

## Technische gegevens van de drie-fase kracht-ampèremeter

De handige en universele drie-fase kracht-ampèremeter en energie-ampèremeter in gebruik tijdens een stroomverdeling.

Zoals u in de afbeelding (rechts) kunt zien, zijn de ampèretangen van dit instrument ondanks grote openingsbreedte zeer compact.

Zo staat er ook niets in de weg bij metingen aan grote kabel- dwarsdoorsneden en stroomrails bij krappen voorwaarden.

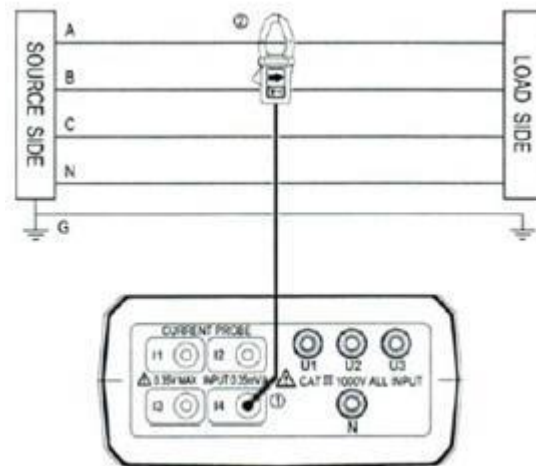


	Meetbereik	Nauwkeurigheid	Resolutie
Spanningsmeting	50 ... 600,0 V werkelijke effectieve waarde	$\pm 1,5 \%$ van de meetwaarde	+ 10 dgts / 0,1 KW
Stroommeting	3 ... 999,9 A werkelijke effectieve waarde	$\pm 1,5 \%$ van de meetwaarde	+ 15 dgts / 0,1 KW
Effectieve kracht P	150 W ... 999,9 kW	$\pm 1,5 \%$ van de meetwaarde	+ 20 dgts / 0,1 KW
Schijnbare kracht S	150 VA ... 999,9 kVA	$\pm 1,5 \%$ van de meetwaarde	+ 20 dgts / 0,1 KW
Reactieve kracht Q	150 Var ... 999,9 kVar	$\pm 1,5 \%$ van de meetwaarde	+ 20 dgts / 0,1 KW
Power factor PF	0 ... +1	-	$\pm 0,06 / 0,001$
Fase hoek	-90° .... +90°	-	$\pm 3^\circ / 0,1$
Frequentiemeting (U > 50V)	40 ... 100 Hz	$\pm 1 \%$ van de meetwaarde	+2 dgts / 0,1 Hz
Draaiveld herkenning (UL > 50V)	0 ... 9999 MWh	$\pm 1,5 \%$ van de meetwaarde	+20 dgts
Effectieve werking			
Schijnbare vermogen	0 ... 9999 MVAh	$\pm 1,5 \%$ van de meetwaarde	+20 dgts
Reactieve vermogen	0 ... 9999 MVarh	$\pm 1,5 \%$ van de meetwaarde	+20 dgts
Max. ampèretangopening		40 mm	
Data geheugen		512 kB	
Interface		USB (optisch geïsoleerd)	
Software en data kabel		Beiden in de levering inbegrepen, kan gebruikt worden met Win 2000, XP, y ME	

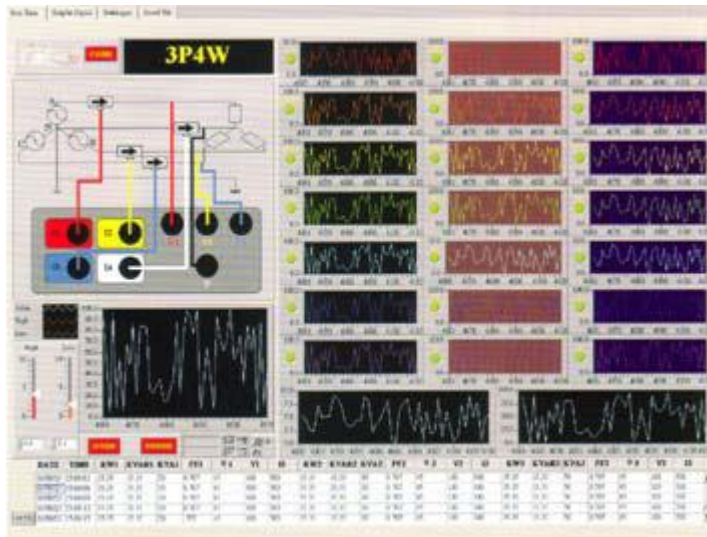
Display	LCD scherm met back light
Voeding	8 x 1,5 V batterijen type AA (Mignon)
Afmetingen	235 x 117 x 54 mm
Gewicht	730 g
Omgevingscondities	85 % max. relatieve vochtigheid / 0 ... + 35 °C
Type bescherming / Norm	IP 30 / IEC 61010 - 600 V / CAT III

**Unieke stroommeting met I4 (meetfunctie met klemmen)**

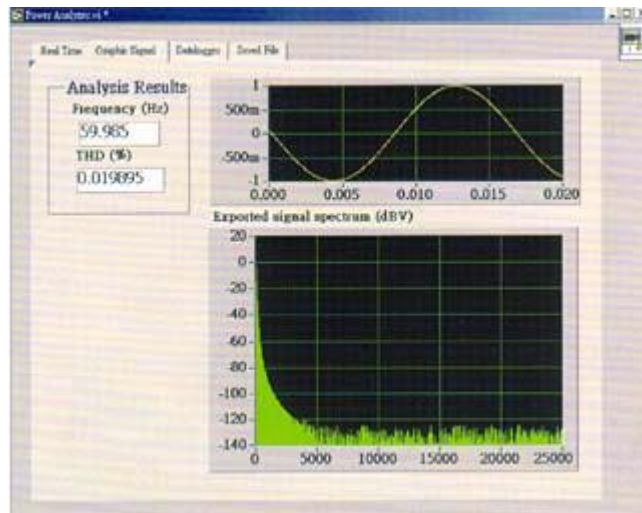
1. Druk op de "aan" toets.
2. Druk op de toets "I4".
3. Sluit de klem "4" aan op de groef "I4". Om de klem "4" aan te sluiten moet u hem openen door op de linker zij-clip te drukken en moet u de open klem in de kabel met de aanduiding "Lijn A" aanbrengen. Nu kunt u de klem aansluiten. Houdt u alstublieft rekening met de richting. U zult pijlen zien op de klemmen (zie schema).
4. Lees de meetwaarde voor "I4". Indien de meetwaarde hoger is dan 250A, verschijnt er op het scherm het symbool dat Overbelasting aangeeft (Overload = OL).



**Software**







### Inhoud van de zending van de drie-fase ampèremeter

1 x Drie-fase kracht ampèremeter PCE-360, 4 x stroomklemmen, 4 x geïsoleerde griptangen met een kabel van 3 m elk, 4 x veiligheidsmeetkabels, 8 x batterijen, 1 x adapter, 1x koffertje, USB kabel voor de PC, 1 x software (Engels, Duits) en 1 x gebruiksaanwijzingen