

## Dauwpuntscanner PCE-DPT 1

energiebesparende detector met aanduiding van temperatuur, luchtvochtigheid en dauwpunttemperatuur / akoestisch en visueel alarm / achtergrondverlichting / dubbele laserstraal / automatische uitschakeling

De dauwpuntscanner PCE-DPT 1 beschikt over een infrarode thermometer en een geïntegreerde hygrometer. Met deze twee sensoren kan de dauwpuntscanner waarden registreren waarmee de energiebesparende detector het dauwpunt bepaalt. Als dit dauwpunt wordt bereikt of overschreden, bestaat het risico dat er vochtigheid ontstaat en daarmee ook schimmel. Bij het aanzetten van de dauwpuntscanner PCE-DPT 1 wordt de kamertemperatuur en de luchtvochtigheid gemeten. Het berekende dauwpunt dient nu als referentie voor infrarode metingen van potentiële schimmelgevaarzones. De energiebesparende detector toont waar er zwakke isolatieplekken zijn met resulterende vochtvlekken of waar het nodig is om mogelijke schimmelgroei te voorkomen. Identificeer met deze dauwpuntscanner PCE-DPT 1 de plekken van uw woonkamers, hobbykamers, etc. die het meest vatbaar zijn voor schimmel, voordat de schimmel zichtbaar wordt. Mocht u vragen hebben over de dauwpuntscanner, dan kunt u de volgende technische specificaties raadplegen of neemt u contact met ons op via het telefoonnummer **+31 (0)900 120 00 03**. Onze technici en ingenieurs zullen u graag met raad bijstaan over de dauwpuntscanner en over ieder willekeurig product van onze regelings- en controlesystemen, [meetinstrumenten](#) of [weegschalen](#) van PCE Benelux.



**Your Partner for Measurement, Control & Weighing Instruments**

PCE Brookhuis B.V. Capitool 26 7521 PL Enschede The Netherlands  
 T: +31 (0)900 1200 003 E: info@pcebenelux.nl I: www.pce-inst-benelux.nl



- Aanduiding van temperatuur, luchtvochtigheid en dauwpunttemperatuur
- Akoestisch en visueel alarm
- Achtergrondverlichting
- Dubbele laserstraal
- Automatische uitschakeling
- Digitale aanduiding met balkgrafieken
- Meetpuntverhouding 12:1
- Op vele gebieden te gebruiken
- Gemakkelijk te bedienen
- Wordt met batterijen en koffer verzonden



Hier wordt de driekleurige waarschuwingsled-indicator van de dauwpuntscanner getoond. Deze laat d.m.v. drie kleuren zien of er gevaar van schimmelgroei bestaat.

#### Technische gegevens van de dauwpuntscanner PCE-DPT 1

##### Meetbereik

- Temperatuur -50 ... +380 °C
- Luchtvochtigheid 0 ... 100 % RV (zonder condensatie)
- Dauwpunt -30 ... +100 °C

**Your Partner for Measurement, Control & Weighing Instruments**

PCE Brookhuis B.V. Capitool 26 7521 PL Enschede The Netherlands  
 T: +31 (0)900 1200 003 E: info@pcebenelux.nl I: www.pce-inst-benelux.nl





## Resolutie

- Temperatuur 0,1 °C
- Luchtvochtigheid 0,1 % RV
- Dauwpunt 0,1 °C

## Nauwkeurigheid

- Temperatuur  $\pm 3,5$  °C van -50 ... +20 °C  
 $\pm 1$  % + 1,5 °C van 20 ... 350 °C

- Luchtvochtigheid  $\pm 3,5$  % RV

Optiek 12:1

Emissiegraad 0,95 (vast)

IR Golfengte 8 ... 14  $\mu\text{m}$

Lasertype 2

Lasergolfengte 630 ... 670 nm

Maximale laseruitgangsvermogen < 1 mW

Gebruiksomstandigheden 0 ... 50 °C / <80 % RV

Omgevingsomstandigheden 0 ... 60 °C / 10 ... 90 % RV

Batterijvoeding 1 x 9 V batterij

Afmetingen 58 x 168 x 82 mm

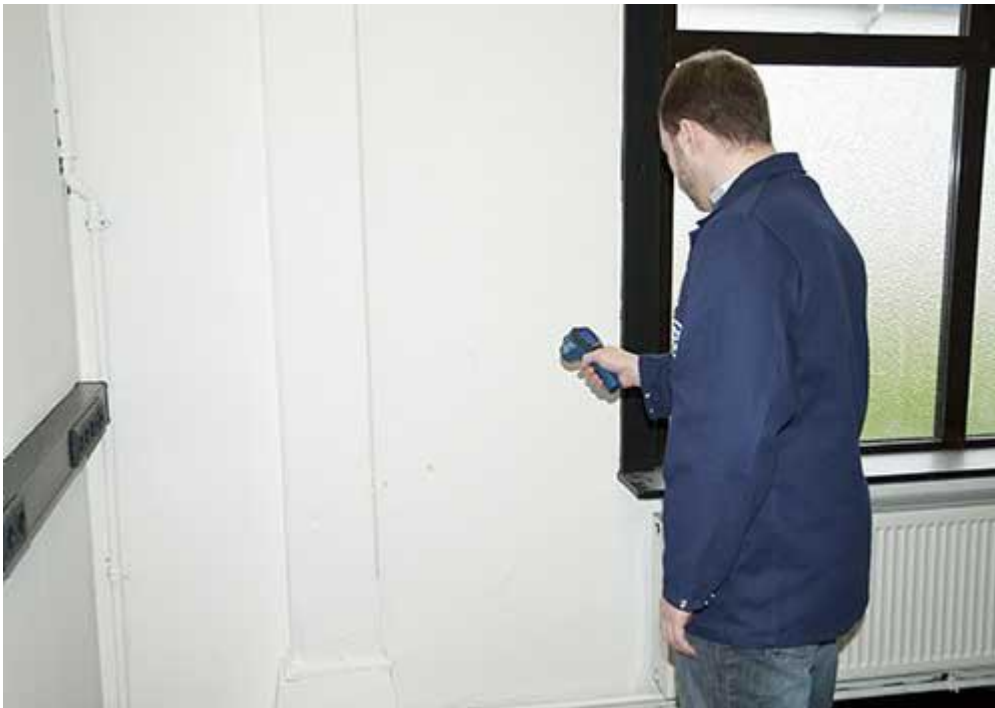
Gewicht 163 g

**Your Partner for Measurement, Control & Weighing Instruments**

PCE Brookhuis B.V. Capitool 26 7521 PL Enschede The Netherlands  
T: +31 (0)900 1200 003 E: info@pcebenelux.nl I: www.pce-inst-benelux.nl



## Gebruik / Toepassing



De dauwpuntscanner bij het onderzoek van de muren van een oud gebouw.



Hier wordt de dauwpuntscanner getoond bij het controleren van muren. In het onderste beeld wordt een meetpunt van een buitenmuur met vochtigheid getoond. Hier geeft de dauwpuntscanner een visueel en akoestisch alarm.

### Inhoud van de zending van de dauwpuntscanner PCE-DPT 1

1 x dauwpuntscanner PCE-DPT 1, 1 x koffer, 1 x 9 V batterij, 1 x gebruiksaanwijzing

**Your Partner for Measurement, Control & Weighing Instruments**

PCE Brookhuis B.V. Capitool 26 7521 PL Enschede The Netherlands  
 T: +31 (0)900 1200 003 E: info@pcebenelux.nl I: www.pce-inst-benelux.nl

