

Analoge recorder PAR99X-MA

Analoge Recorder met maximaal 8 analoge ingangen (4-20mA) / 96 x 96mm uitsnede / 2 alarm relais / grafisch LCD voor de weergave van de gemeten waarde

De Analoge Recorder PAR 99X-MA is een multifunctioneel apparaat in de industrie en onderzoek. Bij de 4-20mA-ingangen van deze analoge recorder kunnen verschillende sensoren worden aangesloten. De kanalen kunnen afzonderlijk worden benoemd en digitaal geschaald worden. Aldus is deze Analoge Recorder ideaal voor gebruik in kleine tot middelgrote meetsystemen om gelijktijdig tot en met 8 processignalen te noteren. De geregistreerde gegevens worden in het interne geheugen opgeslagen en kunnen vervolgens op de PC via een RS485 uitgelezen worden of eenvoudig naar een USB geschreven worden zonder het apparaat met een PC te verbinden. Voor het configureren van deze Analoge Recorder kan de software gebruikt worden. Natuurlijk kunnen alle instellingen ook direct op de Analoge Recorder ingesteld worden. Eens een configuratie gemaakt kunt u deze als bestand opslaan om ze over te brengen naar andere apparaten of het op een later moment weer opnieuw in te stellen. Op het grafische beeldscherm kunnen de grafische profielen van de kanalen direct gecontroleerd worden. Indien nodig kunnen ook het aantal kolommen opgeroepen worden. Hier vindt u een overzicht van alle Analoge Recorders. Mocht u vragen hebben over de Analoge recorder PAR99X-MA, dan kunt u de volgende technische specificaties raadplegen of neemt u contact met ons op via het telefoonnummer +31 (0)900 - 120 00 03. Onze technische medewerkers en ingenieurs geven u graag meer advies over deze grafische dataloggers en al onze andere producten op het gebied van [meettechniek](#), [weegtechniek](#) en regeltechniek.



- Grafisch LCD-Display 128 x 64 Pixel met achtergrondverlichting
- USB-poort voor USB-Stick
- Intern geheugen: 8 MB
- RS-485 Interface
- Ingang digitaal schaalbaar
- Configuratie met behulp van PC of direct op Analoge Recorder
- Sensorvoeding
- Ofwel 1, 4 of 8 analoge ingangen
- Verschillende weergavemodi
- EN 61010-1 CAT II conform

Your Partner for Measurement, Control & Weighing Instruments

PCE Brookhuis B.V. Capitool 26 7521 PL Enschede The Netherlands
 T: +31 (0)900 1200 003 E: info@pcebenelux.nl I: www.pce-inst-benelux.nl

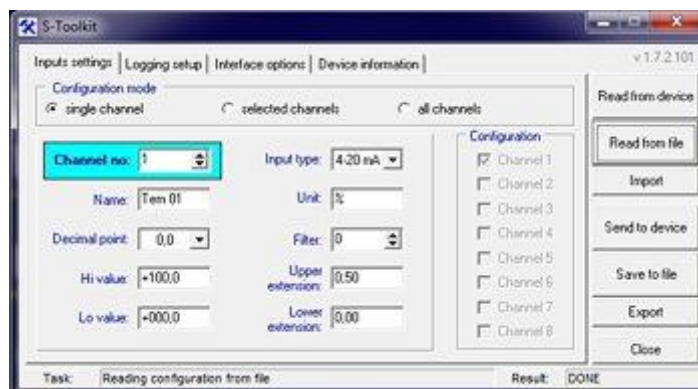
Technische specificaties van de Analoge recorder PAR99X-MA

Analoge ingang	
PAR-99X-MA1	1 x 0/4 - 20 mA
PAR-99X-MA4	4 x 0/4 - 20 mA
PAR-99X-MA8	8 x 0/4 - 20 mA
Digitale ingang	24 V DC
Resolutie	12 Bit
Nauwkeurigheid (18 °C - 28 °C)	± (0,25 % + 1 dgt.)
Ingangsweerstand	100 Ω
Display	LCD grafisch-display, 128 x 64 Pixel, met achtergrondverlichting
Weergavebereik	± 9999
Weergavemodi	Actuele waarde van een kanaal Lijst van de laatste waarden van een kanaal Grafiek van een kanaal Huidige waarden van alle kanalen
Geheugen	8 MB Voldoende voor ca. 2 miljoen meetwaarden
Sensorvoeding	24 V DC, ± 5 %, max. 200 mA
Omgevingstemperatuur/vocht	In gebruik: 0 °C ... 50 °C Opslag: -10 °C ... +70 °C 5 - 90 % niet condensierend
Afmetingen	96 mm x 96 mm x 100 mm
Paneel tafel uitsnede	90,5 mm x 90,5 mm
Voeding	85 ... 260 V AC, 50/60 Hz, 12 VA
Beveiliging	IP 20
Gewicht	ca. 300 g
Montage	Montageframe met klem Schroeven Aansluiting via klemmenstrook
Behuizing	Robuuste kunststof behuizing

Omvang van de Analoge recorder PAR99X-MA

1 x Analoge Recorder (PAR 99X-MA1, PAR 99X-MA4 oder PAR 99X-MA8), handleiding

Software van de Analoge Recorder



Met behulp van de software kunnen alle configuraties op een PC gemaakt worden en via RS485 worden overgedragen. Als alternatief kan het configuratiebestand ook op een USB-stick opgeslagen worden en in de Analoge Recorder geladen worden.



Hier ziet u de verschillende soorten vertegenwoordigingen waarmee de Analoge Recorder PAR 99X-MA de gemeten waarden kan vertegenwoordigen. Naast het weergeven van de grafische geschiedenis van de individuele kanalen kunnen ook kolommen met getallen weergegeven worden.



Door middel van de USB-interface kunnen alle meetwaarden op een USB-stick opgeslagen worden.



De aansluiting wordt gedaan door middel van schroefklemmen aan de achterzijde van de Analoge Recorder.