

2-kanalige datalogger PCE-HT 110

2-kanalige datalogger voor de langdurige registratie van temperatuur en relatieve vochtigheid/ SD-kaart (1 - 16 GB) / groot LCD-beeldscherm / werkt op batterijen of d.m.v. netstroomcomponent (optioneel)

De datalogger met SD-kaart stelt de luchttemperatuur en de relatieve vochtigheid vast en slaat die waarden in een SD-geheugenkaart op. De compacte datalogger, met een flexibel geheugen (van 1 tot 16 GB), is voornamelijk ideaal voor langdurige registraties in de levensmiddelensector (toonbanken, koeltransporten, magazijnen), maar ook bij metingen en registraties in de industrie (verwarmings- en koelprocessen, machinetemperatuur, magazijnen, etc.). De actuele meetwaarde wordt direct op het LCD-beeldscherm getoond en wordt gelijktijdig in de SD-kaart opgeslagen, zodat men de waarde direct kan aflezen of grafisch kan analyseren door naar een PC of laptop te transfereren (xls. bestand). U programmeert de datalogger vooraf (datum en meetfrequentie) en laat hem dan ter plaatse registreren. Bovendien kunt u in het Excel bestand nagaan of de waarden in de kolommen een bepaalde grens overschrijden, en in het geval van de levensmiddelensector onmiddellijk vaststellen of de koudeketen doorbroken werd, en indien dit het geval is, voor hoe lang. De interne klok met datum maakt het de gebruiker mogelijk om de resultaten met grote nauwkeurigheid te registreren. De meetfrequentie kan vrij worden afgesteld. De behuizing van de datalogger is zeer stevig, waardoor het apparaat ook voor industriegebruik geschikt is. Onder de volgende link vindt u een algemeen beeld van onze producten en ook de logger die u nodig heeft. Mocht u vragen hebben over de datalogger, dan kunt u de volgende technische specificaties raadplegen of neemt u contact met ons op via het telefoonnummer +31 (0)900 120 00 03. Onze technische medewerkers en ingenieurs geven u graag meer advies over deze datalogger en al onze andere producten op het gebied van [meettechniek](#), [weegtechniek](#) en regeltechniek.



- Meet temperatuur en relatieve vochtigheid
- Geheugen met real time registratie en geheugenkaart (van 1 tot 16 GB)
- De gegevens worden direct in Excel-formaat in de SD-kaart opgeslagen
- Aanduiding van zwakke batterij
- Groot LCD-beeldscherm
- Meetfrequentie kan worden afgesteld
- Datum en uur zijn instelbaar
- Gemakkelijk te bedienen
- Stevige behuizing
- Muurhouder, SD-kaart van 2 GB en kaartlezer deze zijn bij de zending ingesloten
- Werkt op batterijen of d.m.v. netstroomcomponent (optioneel)
- Optionele software voor datatransmissie naar de PC of laptop in real time (er is geen software nodig om de waarden te evalueren)



Beeld van het beeldscherm van de datalogger



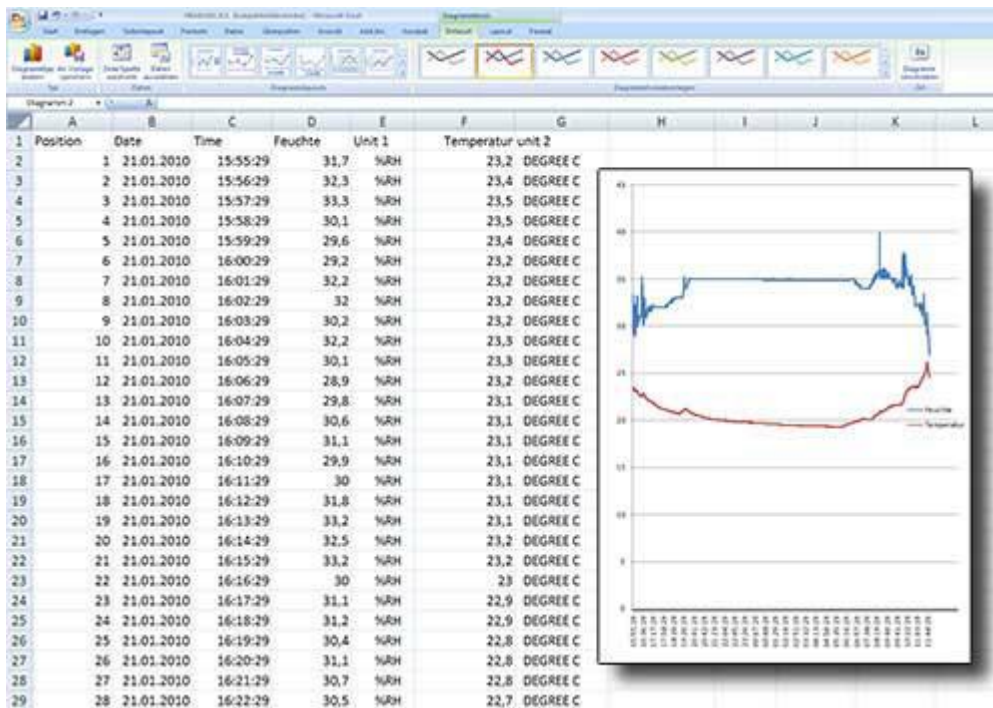
Technische gegevens van de datalogger

Meetbereiken	0 ... +50 °C / 10 - 90 % RV
Nauwkeurigheid	± 0,8 °C ≥ +70 % RV ± 4 % van de meetwaarde ± 1 % RV < +70 % RV ± 4 % RV
Resolutie	0,1 °C / 0,1 % RV





Geheugen	SD-kaart 1 - 16 GB (kaart van 2 GB bij zending ingesloten)
Meetfrequentie / registratie-interval	instelbaar: 5, 10, 30, 60, 120, 300 of 600 seconden, of automatisch (slaat een gegeven op wanneer een waardeverandering van ± 1 °C, of ± 1 % RV plaatsvindt)
Datum en uur	programmeerbaar
Batterijvoeding	6 x 1,5 V AAA batterijen/ 9 V netstroomadapter (optioneel)
Omgevingsomstandigheden	0...+50 °C / 0 ... 90 % RV
Afmetingen	132 x 80 x 32 mm
Gewicht	282 g
Software	





Inhoud van de zending van de 2-kanalige datalogger PCE-HT 110

- 1 x datalogger PCE-HT 110,
- 1 x geheugenkaart van 2 GB,
- 1 x kaartlezer,
- 1 x muurhouder,
- 6 x batterijen,
- 1 x gebruiksaanwijzing

