

Weerstation met touchscreen PCE-FWS 20

Weerstation met 5 sensoren en mast (voor windrichting, windsnelheid, temperatuur, relatieve vochtigheid, neerslag) / alarmfunctie / USB-poort / analysesoftware/ zonnepaneel en batterij voor de stroomvoeding van de transmitter/ transmissie-frequentie: 868 MHz

Dit weerstation is een multifunctionele installatie die aan uw verwachtingen zal voldoen. Zowel op beroepsmatig als op privégebied, zal dit weerstation PCE-FWS 20 u fascineren. Dit weerstation maakt het u mogelijk om op nauwkeurige wijze de windrichting, de windsnelheid, de temperatuur, de relatieve vochtigheid en de neerslag te bepalen. Dit zijn slechts enkele toepassingsmogelijkheden die dit weerstation u aanbiedt. Het is bovendien mogelijk om verschillende alarmfuncties in het weerstation te activeren (windsnelheid, luchtdruk, etc...). Met behulp van dit weerstation, kunt u o.a. beslissen welke kleren u aan moet trekken, of de tuin wel of niet besproeid moet worden, en nog veel meer mogelijkheden. De meteorologische waarden worden per radiosignaal naar het basisstation gestuurd over een maximale afstand van 100 meter. Dit weerstation is met de nieuwste technologie in weeranalyse uitgerust. Het touchscreen maakt het u mogelijk om op zeer eenvoudige wijze de waarden van het weerstation op te roepen. De zender wordt door een zonnepaneel en twee oplaadbare batterijen gevoed. Dankzij de USB-poort, en de meegeleverde USB-kabel, is het mogelijk om gegevens van het weerstation naar uw PC of laptop te transfereren. Deze gegevens zijn alle van datum en uur voorzien, om deze ook na een langere periode te kunnen analyseren. Hier kunnen de meteorologische waarden onbegrensd opgeslagen worden. De meegeleverde analysesoftware maakt het u mogelijk om de weersschommelingen aan de hand van grafieken en diagrammen over een langere periode te analyseren en te vergelijken. Alles wat u nodig heeft voor het opstarten van het weerstation is bij de zending ingesloten. [Hier](#) krijgt u een overzicht van andere weerstations. Mocht u vragen hebben over het weerstation, raadpleeg dan de volgende data sheet of neem contact met ons op via het telefoonnummer **+31 (0)900 - 120 00 03**. Onze technische medewerkers en ingenieurs geven u graag meer advies over deze weerstation en al onze andere producten op het gebied van [meettechniek](#), [weegtechniek](#) en regeltechniek.



Your Partner for Measurement, Control & Weighing Instruments

PCE Brookhuis B.V. Institutenweg 15 7521 PH Enschede The Netherlands
T: +31 (0)900 1200 003 E: info@pcebenelux.nl I: www.pcebrookhuis.nl

- Binnentemperatuur in graden Celsius of Fahrenheit
- Buitentemperatuur in graden Celsius of Fahrenheit
- Relatieve vochtigheid binnen
- Relatieve vochtigheid buiten
- Aanduiding van de luchtdruk in inHG of hPa
- Te kiezen uit relatieve of absolute luchtdruk
- Neerslaandaanduiding in mm of inch
- Neerslaandaanduiding voor 1 uur, 24 uur, 1 week, 1 maand of vanaf de laatste reset
- Te kiezen windsnelheid uit mph, km/h, m/s, knopen of Beaufort
- Aanduiding van de windrichting
- Wind Chill temperatuurandauiding (gevoelstemperatuur)
- Dauwpuntaanduiding
- Weersvooruitzichten

- Trend van de weersvooruitzichten
- Stormwaarschuwing
- Aanduiding van de meteorologische waarden
- Programmeerbare alarmfuncties voor verschillende meteorologische waarden
- Slaat de ontvangen maximum en minimum waarden op
- LED-beeldscherm met achtergrondverlichting
- Levensduur van de batterijen ong.1-2 jaar
- Radioklok
- Aanduiding in 12 of 24 uur
- Kalender
- Tijdzone instelbaar
- Energiebesparingsfunctie
- Aan de muur te monteren of als staand model te installeren
- Permanente instelling van de meteorologische waarden en de radioklok



Hier ziet u het weerstation PCE-FWS 20 met de software en alle sensoren die op de mast worden gemonteerd (alles bij de zending inbegrepen).

Instelling van de alarmfuncties bij het weerstation

- Alarm voor de maximum luchtvochtigheid binnen
- Alarm voor de maximumtemperatuur

Meetwaarden die worden opgeslagen (met datum en uur)

- Maximum neerslag gedurende 1 uur
- Maximum neerslag gedurende 24 uur
- Maximum neerslag gedurende 1 week

Your Partner for Measurement, Control & Weighing Instruments

PCE Brookhuis B.V. Institutenweg 15 7521 PH Enschede The Netherlands
 T: +31 (0)900 1200 003 E: info@pcebenelux.nl I: www.pcebrookhuis.nl



- binnen
- Alarm voor de maximum vochtigheid buiten
 - Alarm voor de maximumtemperatuur buiten
 - Alarm voor de maximum Wind chill
 - Alarm voor het maximum dauwpunt
 - Alarm voor de maximum luchtdruk
 - Alarm voor de maximum windsnelheid
 - Alarm voor de maximum windvlaagsnelheid
 - Alarm voor de maximum neerslag, 1 uur
 - Alarm voor de maximum neerslag, 24 uur
 - Alarm voor de minimum luchtvochtigheid binnen
 - Alarm voor de minimumtemperatuur binnen
 - Alarm voor de minimum luchtvochtigheid buiten
 - Alarm voor de minimumtemperatuur buiten
 - Alarm voor de minimum Wind Chill
 - Alarm voor het minimum dauwpunt
 - Alarm voor de minimum luchtdruk

- Maximum neerslag gedurende 1 maand
- Minimum luchtvochtigheid binnen
- Minimumtemperatuur binnen
- Minimum luchtvochtigheid buiten
- Minimumtemperatuur buiten
- Minimum Wind Chill
- Minimum dauwpunt
- Minimum luchtdruk
- Maximum luchtvochtigheid binnen
- Maximumtemperatuur binnen
- Maximum luchtvochtigheid buiten
- Maximum Wind Chill
- Maximum dauwpunt
- Maximum luchtdruk
- Maximum windsnelheid
- Windrichting
- Maximum windvlaagsnelheid



Dit is de temperatuur- en vochtigheidssensor met de zender met het zonnepaneel.



Hier ziet u de neerslagsensor van het weerstation PCE-FWS 20



Dit is de windsnelheidssensor van het weerstation PCE-FWS 20.



Dit is de windrichtingsensor van het weerstation PCE-FWS 20.



Technische specificaties van het weerstation PCE-FWS 20

Binnen

Meetbereiken Omgevingstemperatuur: 0 ... +60 °C
Luchtvochtigheid: 1 ... 99 %
Luchtdruk: 919 ... 1080hPa

Resolutie Luchttemperatuur: 0,1 °C
Luchtvochtigheid: 1 %
Luchtdruk: 0,1 / 1,5 hPa

Nauwkeurigheid
- Temperatuur ± 1 °C
- Vochtigheid ± 3% (tussen 5 en 85%)
- Druk ± 0,25 hPa
- Neerslag ± 0,3 mm bij 5 mm

Meetinterval van de luchtdruk, temperatuur en vochtigheid 48 seconden

Alarmduur 120 seconden

Buiten

Meetbereiken Omgevingstemperatuur: -40 ... +65 °C
Luchtvochtigheid: 1 ... 99 %
Neerslag: 0 ... 9999mm
Windsnelheid: 0 ... 180 km/h
Aanduiding van de windrichting

Resolutie Luchttemperatuur: 0,1 °C
Luchtvochtigheid: 1 %
Neerslag: 0.1mm (volume <1000mm) / 1mm (volume >1000mm)

Meetinterval van temperatuur en vochtigheid 48 seconden

Radiotransmissie tot max. 100 m buiten

Poort USB

Energievoorziening 3 x 1,5 V AA batterijen (niet bij zending ingesloten)
- Basisstation zonnepaneel en 2 oplaadbare batterijen (niet bij de zending ingesloten)
- Zender

Afmetingen 230 x 150 mm
- Basisstation 660 x 540 mm
- Sensoren

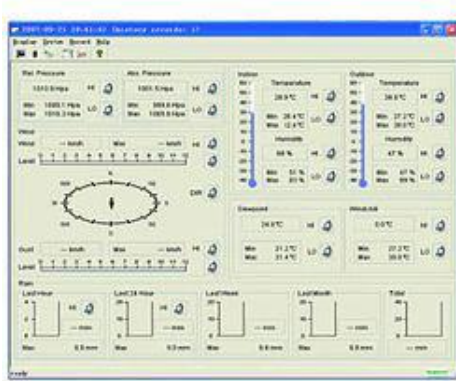




Hier ziet u het weerstation PCE-FWS 20 op een laptop aangesloten via de software.



Hier ziet u hoe de PCE-FWS 20 via het touchscreen bediend wordt.



Hier ziet u een voorbeeld van de bij de zending meegeleverde analysesoftware.



Hier ziet u de sensoren, die bij de zending worden toegezonden, op de mast gemonteerd.

Inhoud van de zending van het weerstation PCE-FWS 20

- 1 x basisstation met touchscreen
- 1 x Radio-weerstation met temperatuursensor + vochtigheidssensor + zonnepaneel + batterij en masthouder
- 1 x neerslagsensor met houder
- 1 x windsnelheidssensor met houder
- 1 x windrichtingsensor met houder
- 1 x mast
- 1 x USB-verbindingkabel
- 1 x analysesoftware
- 1 x gebruiksaanwijzing
- 1 x cadeauverpakking

