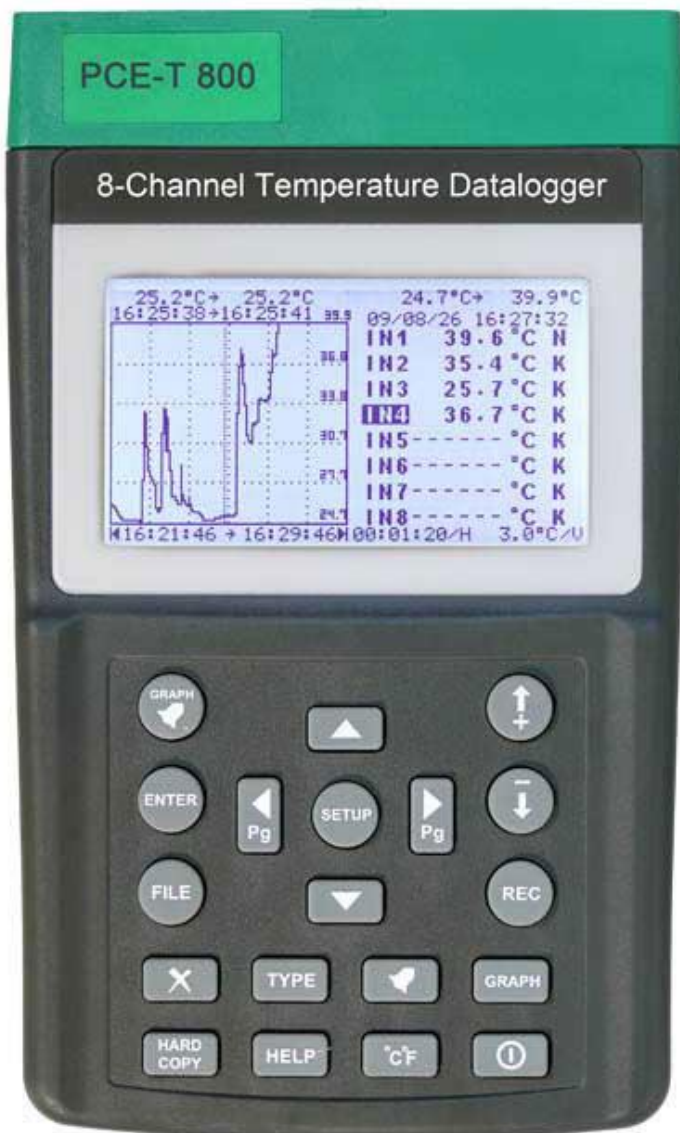


Datalogger voor temperatuur PCE-T 800

met real-time datalogging op SD-kaart, LCD-scherm 4,5 " voor grafieken, USB-poort, software voor gegevensoverdracht en -evaluatie.

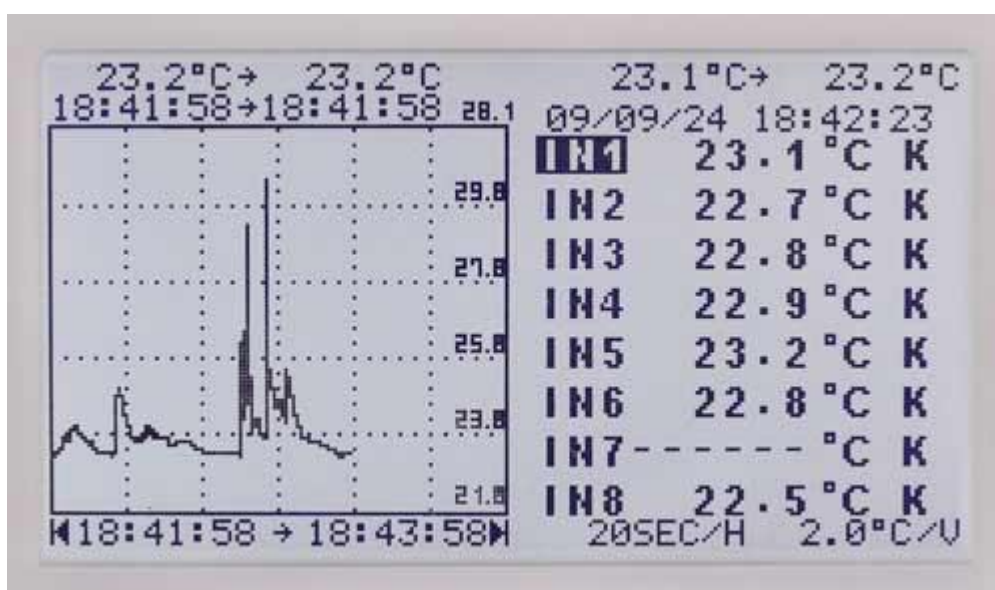
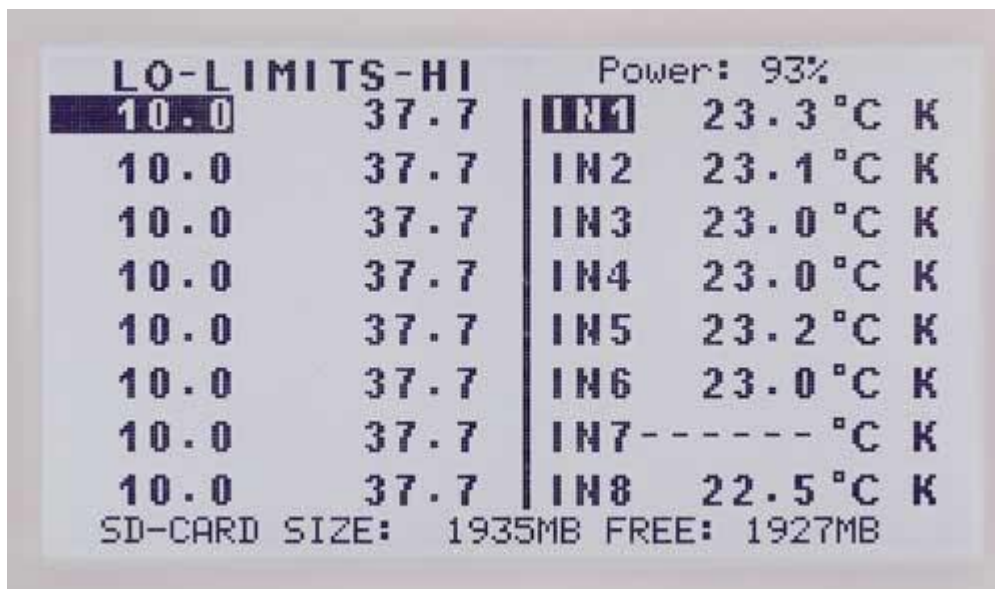
De datalogger PCE-T 800 is een 8-kanals temperatuur datalogger met een SD-kaart van 2 GB, die gegevens gedurende 3,8 jaar vastlegt. Met de software van de thermometer, die meegeleverd wordt, kunt u de gegevens lezen, die op de geheugenkaart staan, voor latere evaluatie. De gegevensregistratie-interval kan vrij worden ingesteld, te beginnen met een seconde in elk kanaal. Hierdoor kunt u deze thermometer als datalogger gebruiken en ook als temperatuurmeter voor metingen in situ. Dit betekent dat u spontane metingen kunt maken (met of zonder data logging) of dat u de temperatuur recorder eerst kunt programmeren en daarna de temperaturen van een bepaalde plek kunt registreren. Op het scherm van 4,5 " krijgt u een grafische weergave van de meetwaarden op dat moment. Dit maakt een gemakkelijke beoordeling mogelijk om, bijvoorbeeld, de ontwikkeling van de temperatuur te bekijken. Het scherm toont u gelijktijdig de temperaturen van de 8 ingangskanalen (zolang de acht sensoren op de thermometer zijn aangesloten). De temperatuur recorder stelt u in staat om met max.11 verschillende soorten temperatuursensoren te werken (K, J, E, T, R, S, N, etc). De datalogger voor temperatuur heeft een ingang zodat u een analoge bron kan meten en registreren. Mocht u vragen hebben over de datalogger, dan kunt u de volgende technische specificaties raadplegen of neemt u contact met ons op via het telefoonnummer +31 (0)900 - 120 00 03. Onze technici en ingenieurs zullen u graag met raad bijstaan over de datalogger en over ieder willekeurig product van onze regelings- en controlesystemen, [meetinstrumenten](#) of [weegschalen](#) van PCE Benelux.



Your Partner for Measurement, Control & Weighing Instruments

PCE Brookhuis B.V. Capitool 26 7521 PL Enschede The Netherlands
 T: +31 (0)900 1200 003 E: info@pcebenelux.nl I: www.pce-inst-benelux.nl

- 8-kanaals datalogger voor temperatuur (°C / °F)
- LCD-scherm 4,5 "(240 x 128 pixels)
- Timer voor het aanpassen van de registratie interval
- Mogelijkheid om 11 verschillende soorten temperatuursensoren aan te sluiten (K, J, E, T, R, S, N, enz.)
- Sensor verbinding via een mini-connector
- Grenswaarde van laag en hoog alarm in elk kanaal
- Vermelding van de maximale en minimale waarden
- Registratie meetwaarden gedurende 24 uur
- SD-kaart van 2 GB voor data logginggedurende 3,8 jaar
- Ondersteunt SDHC geheugenkaart van max. 8 GB
- Geïntegreerde kalender- Indicatie van de batterijstatus
- De zending bevat temperatuursensoren, 2GB SD-kaart en batterijen



Technische gegevens van de datalogger

Temperatuurmeting °C Type K	Meetbereik	Nauwkeurigheid
	-200 ... -150 °C	±3,0 °C
	-150 ... -100 °C	±2,0 °C
	-100 ... 999,9 °C	±0,05 % / ±1,0 °C
	1000 ... 1370 °C	±0,2 % / ±1,0 °C
Temperatuurmeting °C Type J	Meetbereik	Nauwkeurigheid
	-200 ... -100 °C	±2,5 °C
	-100 ... 100 °C	±1,5 °C
	100... 760 °C	±0,05 % / ±1,0 °C
Temperatuurmeting °C Type E	Meetbereik	Nauwkeurigheid
	-150 ... -100 °C	±2,0 °C
	100 ... 760 °C	±0,05 % / ±1,0 °C
Temperatuurmeting °C Type T	Meetbereik	Nauwkeurigheid
	-200 ... -150 °C	±3,0 °C
	-150 ... -100 °C	±0,1 % / ±1,5 °C
	-100 ... 400 °C	±0,1 % / ±1,5 °C
Temperatuurmeting °C Type R/S	Meetbereik	Nauwkeurigheid
	0 ... 100 °C	±5,0 °C
	100 ... 300 °C	±3,0 °C
	300 ... 999,9 °C	±0,05 % / ±2,0 °C
	1000 ... 1600 °C	±0,1 % / ±2,0 °C
Temperatuurmeting °C Type N	Meetbereik	Nauwkeurigheid
	0 ... 999,9 °C	±0,1 % / ±1,0 °C
	1000 ... 1300 °C	±0,2 % / ±1,0 °C
Temperatuurmeting °C Type L	Meetbereik	Nauwkeurigheid
	-200 ... 900 °C	±0,1 % / ±1,0 °C
Temperatuurmeting °C Type U	Meetbereik	Nauwkeurigheid
	0 ... 600 °C	±0,1 % / ±1,0 °C
Temperatuurmeting °C Type B	Meetbereik	Nauwkeurigheid



	600 ... 999,9 °C	±0,05 % / ±2,0 °C
	1000 ... 1760 °C	±0,1 % / ±2,0 °C
Temperatuurmeting °C Type C	Meetbereik	Nauwkeurigheid
	0 ... 999,9 °C	±0,1 % / ±1,5 °C
	1000 ... 1760 °C	±0,2 % / ±1,5 °C
mV	Meetbereik	Nauwkeurigheid
	-60 mV ... 60 mV	±60 µV
Scherm	LCD 4.5 " STN (240 x 128 pixels)	
Voeding	Batterijen 8 x 1,5 V AA	Netwerkcomponent DC 12 V / 300 mA-uitgang AC 110 V / ingang 220 V
Stroomverbruik	100 mA (met achtergrondverlichting) 70 mA (zonder achtergrondverlichting)	
Afmetingen	257 x 155 x 57 mm (lengte x breedte x hoogte)	
Gewicht	1160 g (inclusief batterijen)	
Gebruiksomstandigheden	0 °C ... 50 °C / 85% r.v.	
Stockagecondities	-20 °C ... 60 °C / 75% r.v.	

Toepassing/ Gebruik





Inhoud van de zending van de 2-kanalige datalogger PCE-HT 110

1 x datalogger thermometer PCE-T 800, 7 x temperatuursensoren type K (1 m / -50 °C ... 200 °C), 1 x temperatuursensor (3 m / -50 °C ... 200 °C), 8 x 1,5 V AA-batterijen, 1 x software, 1 x USB-kabel, 1 x netwerkadapter, gebruiksaanwijzingen, handleiding voor de software, 1 x SD-geheugenkaart van 2 GB, 1 x draagtas

